

VAMOS CONHECER UM POUCO MAIS SOBRE **TIPOS DE MÁSCARA** E **CUIDADOS COM SEU USO?**

Desde o início da pandemia por COVID-19 tem sido adotado o uso de máscaras de proteção no intuito de proteger quem está utilizando o equipamento e também quem está ao redor.

Com o avanço da pandemia no início de 2022, o uso correto das máscaras se tornou ainda mais importante. Estamos lidando com a variante Ômicron, que é quatro vezes mais contagiosa. Com isso, nem toda máscara é capaz de evitar sua transmissão.



diase | DIVISÃO DE ASSISTÊNCIA À
SAÚDE DO ESTUDANTE

PROPÆ
Pró-Reitoria de
Políticas Afirmativas
e Estudantis



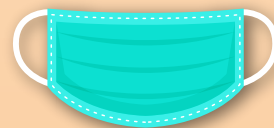
TIPOS DE MÁSCARA DISPONÍVEIS NO MERCADO



**Máscara
de pano**

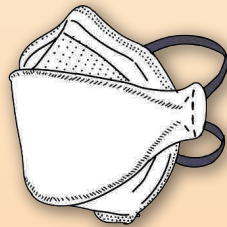
As máscaras de tecido protegem pouco contra a variante Ômicron. Caso precise utilizá-las, opte por aquelas que possuem três camadas de tecido (sendo a cama externa de 100% algodão ou poliéster, a do meio de TNT e a interna de algodão) e que fiquem bem ajustadas ao rosto. Máscaras frouxas reduzem substancialmente a sua proteção.

As máscaras cirúrgicas ofertam maior proteção contra a variante Ômicron, quando comparadas às máscaras de tecido. Caso precise utilizá-las, opte por aquelas que possuem três camadas e um arame que permite adequá-la ao contorno da área do nariz, minimizando frestas.



**Máscara
cirúrgica**

TIPOS DE MÁSCARA DISPONÍVEIS NO MERCADO



Máscara N95



Máscara PFF2

As máscaras N95 e PFF2 são os modelos indicados para a proteção contra a variante Ômicron, porque possuem eficácia mínima de filtragem de partículas de 94% e ficam mais bem ajustadas ao rosto, minimizando frestas.

A diferença entre N95 e PFF2 está apenas no tipo de certificação. Enquanto a PFF2 é certificada no Brasil pela ANVISA, a N95 é certificada por órgãos internacionais.

AJUSTE DA MÁSCARA NO ROSTO

Para que a máscara funcione e proteja corretamente o indivíduo que estiver usando e as pessoas ao redor, é necessário que ela esteja bem ajustada no rosto com o intuito de cobrir: nariz, boca e queixo! Essa vedação / ajuste correto da máscara é extremamente necessária e será esse ato que irá evitar a pessoa de inspirar o ar contaminado que não foi filtrado pela máscara e nem de expirar o ar sem ser filtrado pela máscara, evitando contaminar outras pessoas.



Ajuste correto de máscaras de pano ou cirúrgicas

AJUSTE DA MÁSCARA NO ROSTO



Ajuste correto de
máscaras PFF2 ou N95

Fique atento na hora de utilizar sua máscara: evite deixar espaços abertos no rosto para não perder a eficácia do equipamento de proteção que está usando. Isso vale para todos os tipos de máscara!

ATENÇÃO! É importante ressaltar que na utilização de uma máscara N95 ou Pff2 não se deve utilizar uma máscara por baixo dela, visto que isso irá impedir a vedação total da máscara ao rosto e consequentemente irá reduzir a capacidade da máscara filtrar o ar.

ACESSO A MÁSCARA PFF2 OU N95

Por conta da pandemia, o acesso a máscaras do tipo PFF2 ou N95 ficou mais fácil. Você não precisa utilizar os modelos mais caros para ter proteção. Há no mercado máscaras do tipo PFF2 que custam pouco e que podem ser reutilizadas de forma segura algumas vezes, desde que sejam adotados alguns cuidados:

- Deixar a máscara em ambiente ventilado após o uso;
- Não molhar ou passar álcool em gel na máscara;
- Reutilizar somente enquanto estiver íntegra. Se você perceber que o ar está vazando pelas laterais enquanto respira, a máscara deve ser descartada.

COMO RECONHECER SE UMA MÁSCARA É REALMENTE PFF₂ OU N95:



- Antes de comprar, você deve observar bem a embalagem, que deve conter Selo do INMETRO, organismo de certificação do produto (os mais comuns são FALCÃO BAUER e BUREAU VERITAS), a data de validade e o “Número do C.A.: Certificado de Aprovação”.

Caso você tenha dúvidas sobre o assunto,
a DIASE/PROPÆ está a disposição para
auxiliá-lo. Você pode nos contactar
pelos canais:

WhatsApp Saúde diase: 33326262
atendimento.diase@unilab.edu.br

