

TUTORIAL DE ACESSO AO FALA.BR

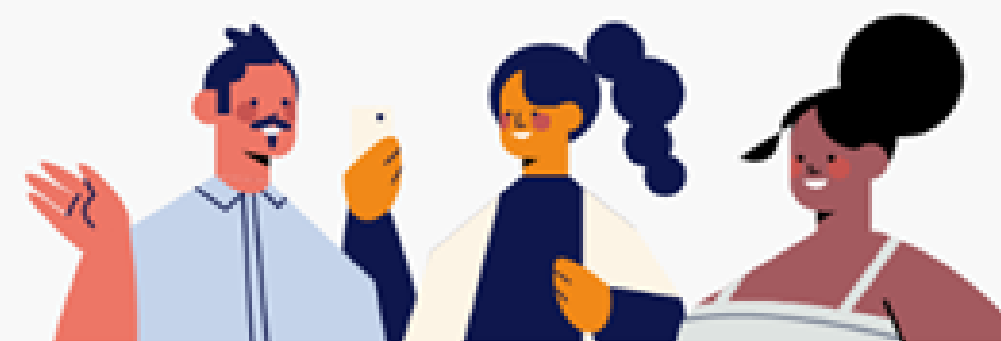


Ouvidoria e Acesso à Informação
em uma única plataforma

Acesse o site falabr.cgu.gov.br e clique no tipo de acesso que deseja realizar:

Damos as boas-vindas ao Fala.BR

Aqui você pode fazer um pedido de acesso à informação, fazer denúncias, elogios, reclamações, solicitações ou enviar sugestões.



Acesso à informação - LAI

Faça um pedido de acesso à informação



Ouidoria

Envie denúncias, reclamações, elogios, solicitações ou sugestões



Para fazer um pedido de **acesso à informação**, clique em “Novo Pedido de Acesso à Informação”.

Damos as boas-vindas à Plataforma Integrada de Ouvidoria e Acesso à Informação

Seus dados pessoais estarão protegidos, nos termos da Lei nº 13.460/2017.

Lei de Acesso à Informação - LAI



Novo Pedido de Acesso à Informação

Registre o seu pedido de acesso à informação



Meus Pedidos e Recursos de Acesso à Informação

Consulte o andamento de seus pedidos e recursos da LAI

Ouvidoria



Nova Manifestação

Registre a sua solicitação, reclamação, denúncia, sugestão ou elogio



Minhas Manifestações

Consulte o andamento de suas manifestações

Identifique-se. Faça login pelo Fala.BR usando seu email ou use o login único do Gov.BR.

Para continuar, escolha uma identificação

Seus dados pessoais estarão protegidos, nos termos da Lei 13.460/2017

Login Fala.Br

Identificação com restrição de acesso.
Insira seus dados de login e senha para continuar.

Login

Obrigatório.

Senha

Obrigatório.

[Esqueci minha senha](#) [Não possui usuário? Criar conta](#)

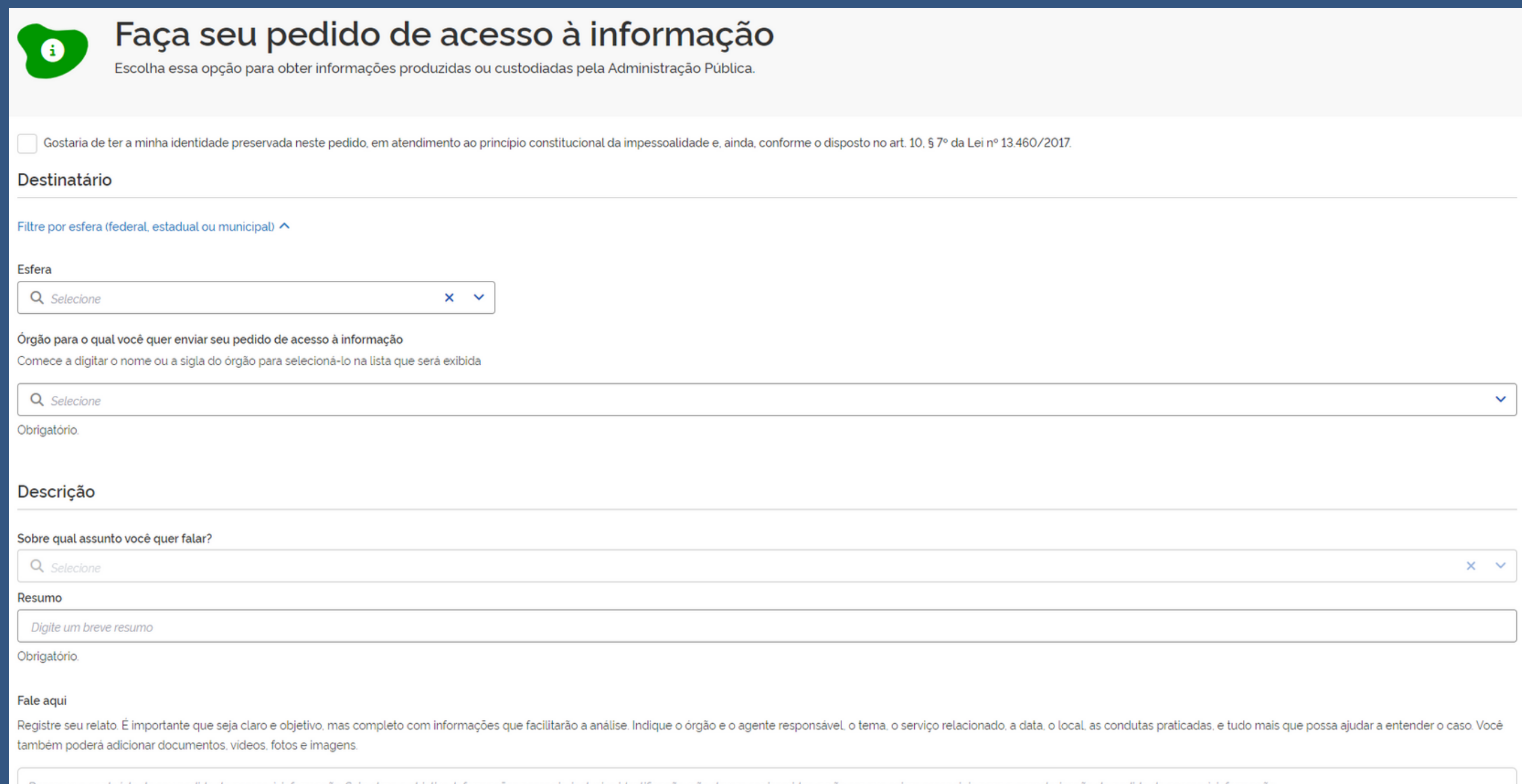
[Voltar](#) [Entrar](#)

Login gov.br (Login único)

Você pode criar o seu cadastro autenticado por meio do login único gov.br, para ter acesso a todos os serviços públicos digitais em um só cadastro.

[Entrar com gov.br](#)

Preencha os campos indicados. Lembre-se de assinalar esfera federal e escolher a UNILAB como o órgão que você quer enviar seu pedido de acesso à informação.



Faça seu pedido de acesso à informação
Escolha essa opção para obter informações produzidas ou custodiadas pela Administração Pública.

Gostaria de ter a minha identidade preservada neste pedido, em atendimento ao princípio constitucional da impessoalidade e, ainda, conforme o disposto no art. 10, § 7º da Lei nº 13.460/2017.

Destinatário

Filtre por esfera (federal, estadual ou municipal) ^

Esfera

Selezione

Órgão para o qual você quer enviar seu pedido de acesso à informação
Comece a digitar o nome ou a sigla do órgão para selecioná-lo na lista que será exibida

Selezione

Obrigatório.

Descrição

Sobre qual assunto você quer falar?

Selezione

Resumo

Digite um breve resumo

Obrigatório.

Fale aqui

Registre seu relato. É importante que seja claro e objetivo, mas completo com informações que facilitarão a análise. Indique o órgão e o agente responsável, o tema, o serviço relacionado, a data, o local, as condutas praticadas, e tudo mais que possa ajudar a entender o caso. Você também poderá adicionar documentos, vídeos, fotos e imagens.

Descreva o conteúdo do seu pedido de acesso à informação. Seja claro e objetivo. Informações pessoais, inclusive identificação, não devem ser inseridas e não se que sejam essenciais para a caracterização do pedido de acesso à informação.

Clique em avançar, revise seu pedido e conclua. Pronto! Sua solicitação foi enviada para a Ouvidoria.

Para fazer uma **Manifestação de Ouvidoria**, na tela inicial clique em Ouvidoria e em seguida escolha o tipo de manifestação que você deseja fazer:

Damos as boas-vindas ao Fala.BR

Aqui você pode fazer um pedido de acesso à informação, fazer denúncias, elogios, reclamações, solicitações ou enviar sugestões.



 **Acesso à informação - LAI**
Faça um pedido de acesso à informação


 **Ouvidoria**
Envie denúncias, reclamações, elogios, solicitações ou sugestões

O que você quer fazer?

Aqui você pode fazer denúncias, elogios, reclamações, solicitações ou enviar sugestões.



[← Voltar](#)


 **Denúncia**
Comunique uma irregularidade, um ato ilícito ou uma violação de direitos na administração pública

 **Reclamação**
Manifeste sua insatisfação com o serviço público

 **Elogio**
Expresse se você está satisfeito com um atendimento público

 **Solicitação**
Solicite a adoção de providências por parte de uma Ouvidoria

 **Simplifique**
Sugira alguma ideia para desburocratizar o serviço público

 **Sugestão**
Envie uma ideia ou proposta de melhoria para os serviços públicos

Identifique-se. Faça login pelo Fala.BR usando seu email ou use o login único do Gov.BR. Observe que apenas para as denúncias é possível prosseguir de forma anônima. Essas manifestações são tratadas como “comunicações” e não poderão ser acompanhadas pelo usuário.

Para continuar, escolha uma identificação

Seus dados pessoais estarão protegidos, nos termos da Lei 13.460/2017

Login Fala.Br

Identificação com restrição de acesso.
Insira seus dados de login e senha para continuar.

Login

Obrigatório.

Senha

Obrigatório.

[Esqueci minha senha](#) [Não possui usuário? Criar conta](#)

[Voltar](#) [Entrar](#)

Login gov.br (Login único)

Você pode criar o seu cadastro autenticado por meio do login único gov.br, para ter acesso a todos os serviços públicos digitais em um só cadastro.


[Entrar com gov.br](#)

Denúncia anônima

As manifestações registradas de maneira anônima não possibilitam acompanhamento posterior. **Caso queira acompanhar o andamento e receber respostas para sua manifestação, por favor identifique-se.** A CGU reafirma o compromisso de garantia da proteção de sua identidade, que inclui o não registro do endereço eletrônico (IP).

[Continuar sem me identificar](#)

Preencha os campos indicados. Lembre-se de assinalar esfera federal e escolher a UNILAB como o órgão que você quer enviar sua manifestação.



Faça sua reclamação

Escolha essa opção para demonstrar a sua insatisfação com um serviço público. Você pode fazer críticas, relatar ineficiências. Também se aplica aos casos de omissão na prestação de um serviço público

Destinatário

Filtre por esfera (federal, estadual ou municipal) ^

Esfera

Órgão para o qual você quer enviar sua manifestação

Comece a digitar o nome ou a sigla do órgão para selecioná-lo na lista que será exibida

Obrigatório.

Descrição

Sobre qual assunto você quer falar?

Fale aqui

Registre seu relato. É importante que seja claro e objetivo, mas completo com informações que facilitarão a análise. Indique o órgão e o agente responsável, o tema, o serviço relacionado, a data, o local, as condutas praticadas, e tudo mais que possa ajudar a entender o caso. Você também poderá adicionar documentos, vídeos, fotos e imagens.


Descreva o conteúdo de sua manifestação. Seja claro e objetivo. Informações pessoais, inclusive identificação, não devem ser inseridas a não ser que sejam essenciais para a caracterização da manifestação.

Clique em avançar, revise sua manifestação e conclua. Pronto! Sua solicitação foi enviada para a Ouvidoria.

Na página inicial você também encontra o acesso para acompanhar seus pedidos de informação e manifestações de Ouvidoria:

Damos as boas-vindas à Plataforma Integrada de Ouvidoria e Acesso à Informação
Seus dados pessoais estarão protegidos, nos termos da Lei nº 13.460/2017.

Lei de Acesso à Informação - LAI	Ouvidoria
 Novo Pedido de Acesso à Informação Registre o seu pedido de acesso à informação	 Nova Manifestação Registre a sua solicitação, reclamação, denúncia, sugestão ou elogio
 Meus Pedidos e Recursos de Acesso à Informação Consulte o andamento de seus pedidos e recursos da LAI	 Minhas Manifestações Consulte o andamento de suas manifestações

 **IMPORTANTE!** denúncias realizadas de forma totalmente anônima são consideradas "comunicações". Nesse caso, o usuário não realiza qualquer tipo de cadastro e, justamente por isso, não tem como acompanhar os trâmites da apuração.



Neste tutorial você tem acesso às funções básicas do Fala.Br. A CGU disponibiliza um manual completo, o [Manual do Fala.BR - Guia do Usuário](https://www.gov.br/cgu/pt-br/falabr/orientacoes), que pode ser acessado em <https://www.gov.br/cgu/pt-br/falabr/orientacoes>.

Não deixe de registrar a sua manifestação.
Fale com a Ouvidoria da UNILAB:

Campus da Liberdade - Redenção - CE

✉ ouvidoria@unilab.edu.br

📷 [ouvidoria.unilab](https://www.instagram.com/ouvidoria.unilab)

🌐 unilab.edu.br/ouvidoria