

RAPS

Rede de
Atenção
Psicossocial

SUS



díase
DIVISÃO DE ASSISTÊNCIA
À SAÚDE DO ESTUDANTE

PROPÆ
Pró-Reitoria de
Políticas Afirmativas
e Estudantis



UNILAB

O que é a RAPS?

- A Rede de Atenção Psicossocial (RAPS) é estrutura componente do Sistema Único de Saúde (SUS), destinando-se ao acolhimento e o cuidado de pessoas em sofrimento mental ou com necessidades decorrentes do uso nocivo de álcool e/ou outras drogas.
- Valoriza um modelo aberto de atenção, preconizando a livre circulação das pessoas entre os serviços, seus amigos e familiares, sua comunidade e a cidade em que reside.
- É composta por um conjunto de serviços, equipamentos e estratégias variadas e integradas entre si, com modalidades diferentes e/ou complementares, com vistas a atender diferentes demandas.
- Está acessível aos usuários do SUS, ou seja, aos (às) brasileiros (as) e aos (às) internacionais residentes no Brasil.

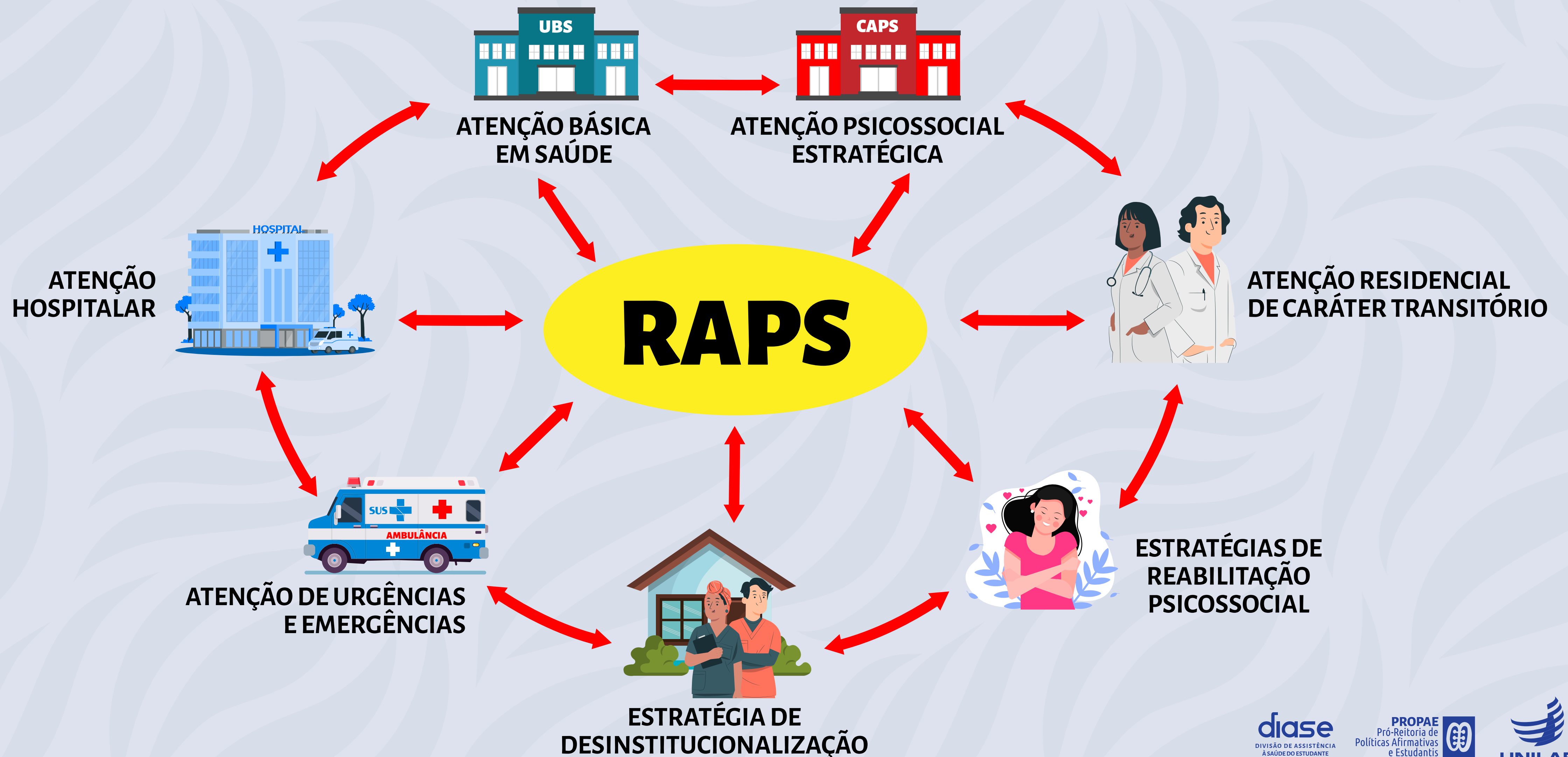


Como se compõe a RAPS?

- A Rede de Atenção Psicossocial (RAPS) é organizada pelos seguintes componentes:
 - I. Atenção Primária à Saúde
 - II. Atenção Especializada
 - III. Atenção às Urgências e Emergências
 - IV. Atenção Residencial de Caráter Transitório
 - V. Atenção Hospitalar
 - VI. Estratégias de Desinstitucionalização e Reabilitação

Dada a complexidade do cuidado no campo da saúde mental e das diferentes necessidades apresentadas pelas pessoas com transtornos mentais e/ou com necessidades em decorrência do uso de drogas, bem como seus familiares, são disponibilizados diferentes tipos de Serviços, que se utilizam da estratégia de atuação em rede para favorecer o cuidado integral e longitudinal dessas pessoas.

Como se compõe a RAPS?



Quais os objetivos da RAPS?

- Ampliar a atenção psicossocial da população em geral;
- Promover o acesso das pessoas com transtornos mentais e com necessidades decorrentes do uso nocivo de crack, álcool e outras drogas e suas famílias aos pontos de atenção;
- Garantir a articulação e integração dos pontos de atenção das redes de saúde no território, qualificando o cuidado por meio do **acolhimento**, do **acompanhamento contínuo** e da **atenção às urgências**.

Qual a porta de entrada da RAPS?

A porta de entrada para o cuidado em saúde mental são os serviços da atenção básica: **postos de saúde** ou **unidades básicas de saúde (UBS)**, os **Centros de Atenção Psicossocial (CAPS)** e os **serviços de urgência e emergência**, onde as pessoas são acolhidas, sejam elas referenciadas, ou por demanda espontânea.

O que é CAPS: Centro de Atenção Psicossocial?

- Pontos estratégicos da Rede de Atenção Psicossocial – RAPS
- Prestam serviços de saúde de modo aberto e inserido na comunidade com base nos territórios
- Equipe multiprofissional e interdisciplinar
- As pessoas com sofrimento mental são o foco desse serviço, incluindo aquelas com necessidades decorrentes do uso de álcool e outras drogas
- Surgiram como parte de uma mudança que aconteceu no Brasil nos anos 1980, a reforma psiquiátrica, que passou a dar preferência pelo cuidado inserido na comunidade e não mais a internação hospitalar nos casos de transtornos mentais.
Ou seja, hoje, pessoas em crise ou com necessidade de reabilitação não necessariamente serão levadas a hospital psiquiátrico, como acontecia antigamente, mas serão prioritariamente atendidas e acompanhadas pelo CAPS da sua região.

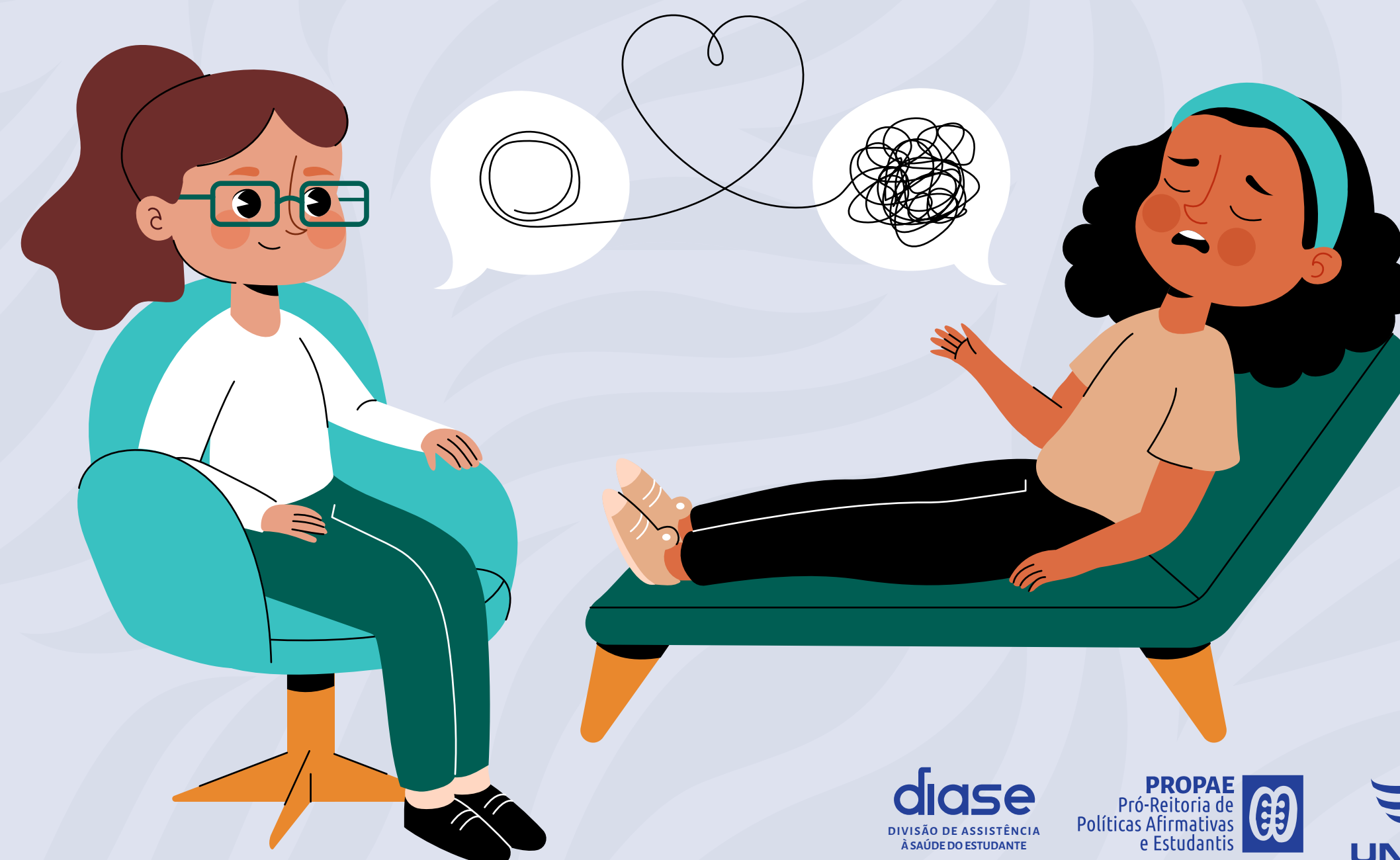
Que equipamentos de saúde em **Redenção e Acarape** fazem parte da RAPS?

- Na atenção básica, as Unidades Básicas de Saúde (UBS) e os Núcleos de Apoio à Saúde da família.
- Na atenção psicossocial estratégica, os CAPS.
- Na atenção à urgência e emergência, o samu (192), pronto-socorros.
- Na atenção hospitalar geral.



IMPORTANTE!

- Os serviços da Divisão de Assistência à Saúde do Estudante (DIASE) são diferentes daqueles que integram a rede de atenção psicossocial.
- A diase, atualmente, oferece o serviço de Plantão Psicológico. Este serviço consiste em uma modalidade de atendimento focal e eventual, reconhecida pelos Conselhos de Psicologia, objetivando principalmente proporcionar vagas para acolhimento próximo à demanda/ solicitação.
- O Plantão Psicológico é voltado ao apoio, à orientação psicológica pontual e fornecimento de informações, com vistas ao fortalecimento da autonomia pessoal. Durante os atendimentos, são realizados o acolhimento psicológico e a facilitação de processos de compreensão sobre aquilo que é trazido.



Referências utilizadas

- Rede de Atenção Psicossocial. Ministério da Saúde, 2024. Disponível em: <<https://www.gov.br/saude/pt-br/composicao/saes/desme/raps>>. Acesso em: 17 de jan. de 2024.
- Centros Atenção Psicossocial. Ministério da Saúde, 2024. Disponível em: <<https://www.gov.br/saude/pt-br/composicao/saes/desme/raps/caps>>. Acesso em: 17 de jan. de 2024.
- Rede de Atenção Psicossocial (RAPS). Ministério da Saúde, 2024. Disponível em: <<https://linhasdecuidado.saude.gov.br/portal/tabagismo/rede-atencao-psicossocial/>>. Acesso em: 17 de jan. de 2024.

Material elaborado pela equipe da Divisão de Assistência à Saúde do Estudante (DIASE)
Saiba mais sobre a DIASE: <https://unilab.edu.br/divisao-de-atencao-a-saude-do-estudante-diase/>
para saber mais sobre o plantão psicológico: <https://unilab.edu.br/satepsi/>