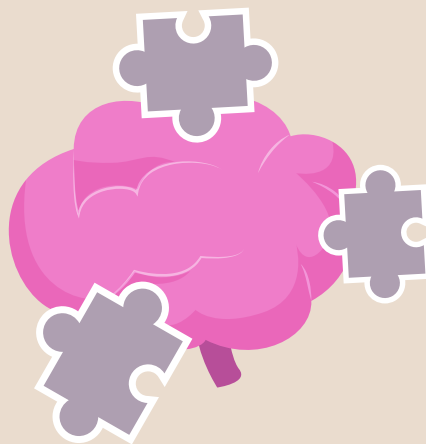


Síndrome Demencial no Espaço Laboral



O que é demência?

A demência, ou síndrome demencial, é um conjunto de sintomas que afetam a função cerebral e, conseqüentemente, causam declínio de habilidades como memória, linguagem, orientação e pensamento.



O que causa demência?

Existem fatores genéticos e ambientais associados ao surgimento da demência, de acordo com o seu tipo de manifestação. É importante diferenciar um quadro demencial do processo natural de envelhecimento, da manifestação do *delirium* e de outros transtornos neuropsiquiátricos; por isso é sempre importante consultar um médico especialista (neurologista).

Principais tipos de demência

DA

Doença de Alzheimer

- 50 a 70% dos casos
- De etiologia degenerativa
- Macroscopia: perda neuronal e degeneração sináptica cortical
- Lesões: Placas senis (extracelulares) e novos neurofibrilares (intracelulares).

Início súbito, déficit específico, contínuo e progressivo, HFam +, LCR e EEG normais ou inespecíficos, TC exhibe atrofia progressiva, sinais motores.

Principais tipos de demência

DFT

Demência frontotemporal

- 3ª mais comum etiologia degenerativa
- Início antes dos 65 anos
- Acomete lobos frontal e temporal
- Herança autossômica dominante de alta prevalência
- Tau +ou-

Desinibição, impersistência motora, comportamento social inadequado, relativa preservação da memória, embotamento emocional, perda de insight.

Principais tipos de demência

DCL

Demência por Corpos de Lewy

- Declínio cognitivo progressivo que afeta as áreas sociais e ocupacionais
- Acúmulo de corpos de Lewy no córtex cerebral, nos núcleos subcorticais e no tronco cerebral.

Flutuação cognitiva, alterações de memória, alucinações visuais recorrentes e parkinsonismo espontâneo.

Principais tipos de demência

DV

Demência Vascular

- Prejuízo súbito das funções cognitivas dentro de 3 meses após a ocorrência de um evento vascular, como um AVE ou isquemia.

Declínios súbitos conforme a área cerebral afetada (distúrbios da marcha, urgência urinária precoce, paralisia pseudobulbar - disartria, disfagia e disfonia).

Como a demência pode afetar os espaços laborais?

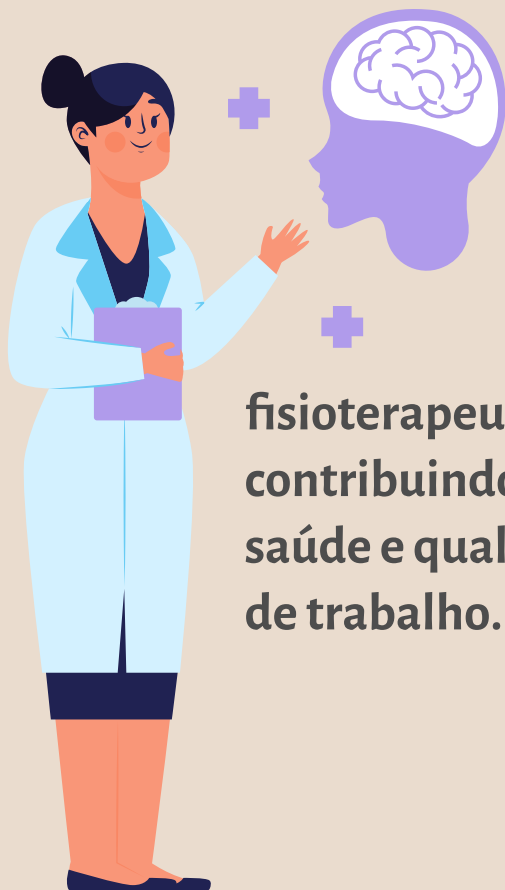
As primeiras manifestações de um quadro demencial geralmente aparecem durante a idade produtiva, originando afastamentos e incapacidade laboral. A maior compreensão sobre esse assunto favorece a identificação precoce dos sintomas iniciais, o tratamento adequado e uma probabilidade maior de manter a atuação prática do colaborador no espaço de trabalho.



A demência vascular, por exemplo, pode ser causada por isquemia, ou seja, por um quadro em que algumas regiões do cérebro ficam sem fluxo sanguíneo causando danos temporários ou permanentes, como no caso do Acidente Vascular Encefálico Isquêmico. Essa condição é multifatorial e pode se manifestar em diversas idades. Em contraponto, a doença de Alzheimer geralmente se manifesta em idades mais tardias, com influência genética.

A demência frontotemporal ficou conhecida por ser o diagnóstico do famoso ator Bruce Willis. No início, as mudanças de comportamento ocasionadas pelo quadro começaram a ser percebidas em seu ambiente de trabalho, o setting de filmagens. Esse tipo demencial se manifesta geralmente antes dos 65 anos de idade e tem como principal característica a manifestação de um comportamento social inadequado, que não era típico da pessoa anteriormente.

Já a demência com corpos de Lewy pode causar alucinações visuais e precisa ser avaliada e diferenciada de outros transtornos neurológicos, apresentando grande impacto nas áreas social e laboral do indivíduo afetado.



Desse modo, é importante conhecer para tratar e prevenir, iniciando o acompanhamento com os profissionais adequados, como médicos, fisioterapeutas e terapeutas ocupacionais, e contribuindo para a construção de políticas de saúde e qualidade de vida inclusivas no espaço de trabalho.

Possui mais dúvidas ou deseja obter orientações sobre o assunto?

Contate-nos: psicologia.sgp@unilab.edu.br

Larissa Matos - Psicóloga

UMA AÇÃO PROMOVIDA POR



SERVIÇO DE SAÚDE
E QUALIDADE DE VIDA

www.unilab.edu.br
