

**Saiba mais**

# Câncer de Pênis



**causas**  
**sintomas**  
**tratamento**  
**diagnóstico**  
**prevenção**

CAMPUS DOS  
**MAÊS**   
UNILAB



**UNILAB**

Universidade da  
Integração Internacional  
da Lusofonia Afro-Brasileira

O **câncer de pênis** é um tipo raro de **câncer**, com maior incidência em homens que têm 50 anos ou mais, embora possa atingir também os mais jovens. A doença está associada à **má higiene íntima**, à infecção pelo papilomavírus humano (HPV) e a homens que não se submeteram à circuncisão, a remoção do prepúcio, pele que reveste a glândula – a “cabeça” do pênis.

No Brasil, segundo o Instituto Nacional de Câncer (Inca), o tumor de pênis causa **458 óbitos** a cada ano. Outro dado que chama a atenção dentro desse assunto vem da Sociedade Brasileira de Urologia: todos os anos, **mais de mil indivíduos têm o pênis amputado** de forma total ou parcial no país por causa de tumores que não foram diagnosticados e tratados precocemente.

O câncer de pênis é mais comum nas regiões Norte e Nordeste, representando 2% de todos os tipos de câncer que atingem os homens.

O **diagnóstico precoce é fundamental** para evitar a evolução do tumor e a posterior amputação total do pênis, que traz **consequências físicas, sexuais e psicológicas**.



## Quais são os sintomas e sinais do câncer de pênis?

- Mudanças na pele, com área que fica mais grossa, alteração da cor, nódulo, ferida que sangra ou não cicatriza, erupção cutânea vermelha sob o prepúcio, pequenas feridas escamosas, crescimento de manchas marrom-azuladas planas, fluido malcheiroso ou sangramento sob o prepúcio.
- Inchaço na cabeça do pênis.
- Nódulos na virilha (quando o tumor alcança os gânglios linfáticos).

## Como é feito o diagnóstico do câncer de pênis?

O diagnóstico do câncer de pênis é feito, basicamente, por meio da biópsia incisional (retirada de um fragmento do tecido) de qualquer lesão peniana suspeita.

Quando diagnosticado em estágio inicial, o câncer de pênis tem alta taxa de cura. No entanto, mais da metade dos pacientes demora até um ano após as primeiras lesões para buscar ajuda médica, o que pode provocar complicações da doença, permitindo que ela se espalhe para outras partes do corpo, o que aumenta as chances de morte.

## Como é feito o tratamento do câncer de pênis?

O tratamento do câncer de pênis consiste basicamente na remoção cirúrgica da lesão primária peniana (penectomia parcial ou total) associada ou não à radioterapia e quimioterapia.





## Quais são os fatores de risco para o câncer de pênis e como fazer a prevenção?

### **Condições inadequadas de higiene**

A falta de acesso adequado à higiene íntima, decorrente de baixa condição socioeconômica e de instrução, pode ser um fator de risco para a doença. Fazer a limpeza diária do pênis com água e sabonete é importante para evitar o acúmulo de secreções, que podem causar a proliferação de bactérias e infecções. Ao fazer a higiene íntima, é importante expor a glândula (cabeça do pênis) para fazer a limpeza adequada.



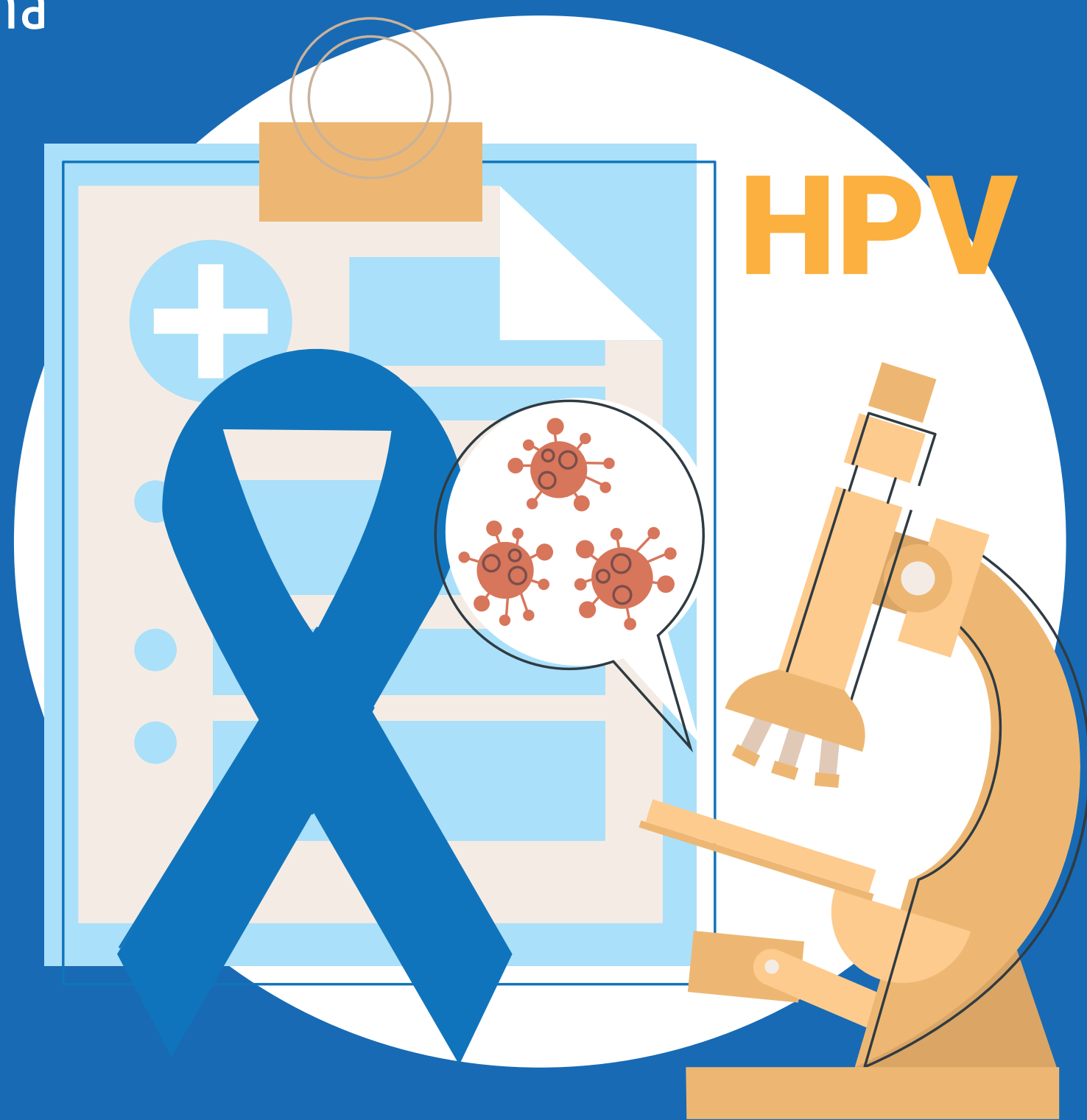
## Fimose

A fimose (excesso de pele que recobre a cabeça do pênis) não permite que a glândula seja exposta e, dessa forma, a higienização do órgão fica prejudicada.

A cirurgia de fimose (quando a pele do prepúcio é estreita ou pouco elástica e impede a exposição da cabeça do pênis, dificultando a limpeza adequada) é outro fator de prevenção. A operação é simples e rápida e não necessita de internação. Também chamada de circuncisão ou postectomia, a cirurgia de fimose é normalmente realizada na infância. Quando a circuncisão é realizada na infância, há redução do risco de desenvolver esse tipo de câncer. Bons hábitos de higiene reduzem o risco tanto em homens que realizaram quanto nos que não realizaram a cirurgia.

## HPV

De acordo com a Organização Mundial de Saúde, há um crescente corpo de evidências que associam o Papilomavírus Humano (HPV) e o câncer de pênis. O HPV é transmitido por meio de relações sexuais desprotegidas. A vacina contra o HPV faz parte do calendário nacional e está disponível em todo o país para meninas de 9 a 14 anos e meninos de 11 a 14.



## Fontes:

**Câncer de pênis: causas, sintomas, tratamento, diagnóstico e prevenção (saude.gov.br)**

**Tipos de câncer | INCA - Instituto Nacional de Câncer**

<https://www.accamargo.org.br/sobre-o-cancer/noticias/6-informacoes-sobre-cancer-de-penis-que-voce-precisa-saber>

