

VACINAÇÃO CONTRA A GRIPE

SE VOCÊ FAZ PARTE DOS GRUPOS PRIORITÁRIOS É IMPORTANTE
PROCURAR A UNIDADE DE SAÚDE MAIS PRÓXIMA E SE VACINAR!

QUANDO OCORRERÁ A CAMPANHA?

O Ministério da Saúde informa que a 23ª Campanha Nacional de Vacinação contra a Influenza ocorrerá no período de 12 de abril a 09 de julho de 2021.

PÚBLICO ALVO/ Cronograma de vacinação 2021

De acordo com recomendações do Ministério da Saúde os grupos prioritários a serem vacinados são:

Primeira etapa - 12/04 a 10/05

Crianças (6 meses a < de 6 anos)

Gestantes | Puérperas

Povos indígenas

Trabalhadores da saúde



Segunda etapa - 11/05 a 08/06

Idosos com 60 anos ou mais
Professores

Terceira etapa - 09/06 a 09/07

Comorbidades
Pessoas com deficiência permanente
Caminhoneiros
Trabalhadores de transporte coletivo
rodoviário de passageiros urbano e de longo curso
Trabalhadores portuários
Forças de segurança e salvamento
Forças Armadas
Funcionários do Sistema de Privação de Liberdade
População privada de liberdade e
adolescentes e jovens em medidas socioeducativas

Ela está indicada mesmo para aqueles que receberam a vacina na temporada anterior, pois se observa queda progressiva na quantidade de anticorpos protetores.

O QUE PREVINE?

Infecção pelo vírus Influenza (que causa a gripe) contidos nas vacinas.

DO QUE É FEITA?

Trata-se de vacina inativada, portanto, não tem como causar a doença. Sua formulação contém proteínas de diferentes cepas do vírus. As cepas vacinais são cultivadas em ovos embrionados de galinha e, por isso, as vacinas contêm traços de proteínas do ovo.

Existe vacina trivalente, com duas cepas de vírus A e uma cepa de vírus B, e vacina quadrivalente, com duas cepas de vírus A e duas cepas de vírus B.



CONTRAINDIÇÃO

Pessoas com alergia grave (anafilaxia).

CUIDADOS

O Ministério da Saúde recomenda que haja 14 dias de intervalo entre a vacina contra a Covid-19 e a contra a gripe.

Em caso de febre, deve-se adiar a vacinação até que ocorra a melhora.

Pessoas com história de alergia grave ao ovo de galinha, com sinais de anafilaxia, devem receber a vacina em ambiente com condições de atendimento de reações anafiláticas e permanecer em observação por pelo menos 30 minutos.

CUIDADOS

Manifestações sistêmicas também são benignas e breves. Febre, mal-estar e dor muscular acometem de 1% a 2% dos vacinados. Têm início de seis a 12 horas após a vacinação e persistem por um a dois dias, sendo mais comuns na primeira vez em que tomam a vacina. Reações anafiláticas são raríssimas.

Compressas frias aliviam a reação no local da aplicação. Em casos mais intensos, pode-se usar medicação para dor, sob recomendação médica.

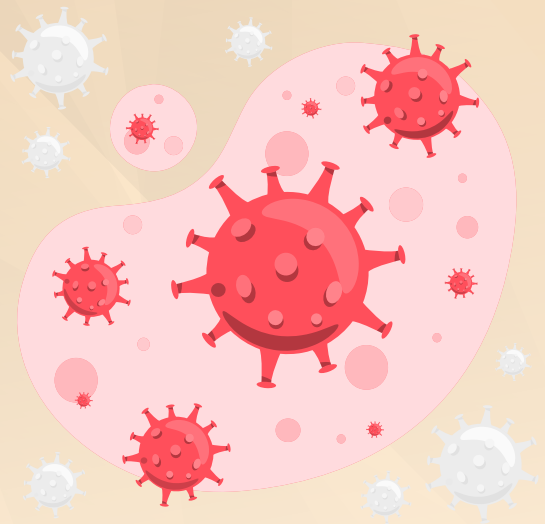


O QUE É INFLUENZA?

A Influenza ou gripe é uma doença viral aguda do aparelho respiratório, que provoca febre, tosse, dor de garganta, dores no corpo e mal estar. Geralmente benigna e autolimitada, pode em alguns casos apresentar complicações, levando à internação hospitalar e até mesmo ao óbito em casos extremos.

QUAL O MICRORGANISMO ENVOLVIDO?

A Gripe é causada pelos vírus Influenza que compreendem 3 tipos de vírus A, B e C. Os mais importantes são os vírus Influenza A e B. Nos vírus Influenza A se destacam os subtipos A/H1N1 e A/H3N2. Os Vírus Influenza B apresentam 2 subtipos.



QUAIS OS SINTOMAS DA GRIPE?

O início da doença, é em geral súbito com febre alta (temperatura acima de 37,8) e tosse. Em seguida podem surgir dores musculares, dor de garganta, dor de cabeça, coriza, mal estar intenso, e tosse seca. Diarreia e vômitos podem aparecer em crianças. A febre é o sintoma mais importante e dura em torno de três dias. Os sintomas respiratórios como a tosse e outros se mantêm em geral de três a cinco dias após o desaparecimento da febre. Alguns casos podem apresentar complicações graves, como pneumonia, podendo necessitar de internação hospitalar.

QUAL A DIFERENÇA ENTRE GRIPE E RESFRIADO?

Gripe e resfriado são doenças distintas, como os sintomas são muito semelhantes as pessoas tendem a achar que são a mesma doença. Ambos são causados por vírus, porém de tipos diferentes, a Gripe é causada pelos vírus da família Influenza, já o Resfriado, é causado por vírus diferentes como o Rinovírus, os vírus parainfluenza e o vírus sincicial respiratório que geralmente acomete crianças.

QUAL A DIFERENÇA ENTRE GRIPE E RESFRIADO?

O resfriado é uma doença mais branda, com sintomas mais leves, a febre é menos comum e, quando presente, as temperaturas são baixas, o paciente costuma apresentar, coriza, espirros, congestão nasal, tosse, dor no corpo e dor de garganta leve, mas encontra-se mais ou menos bem disposto, apenas incomodado com estes sintomas. As complicações não são comuns.

A gripe é uma infecção mais grave e na prática costuma-se dizer que a Gripe costuma “derrubar” a pessoa, podendo deixá-la de cama sem a menor condição de exercer suas atividades habituais e de sair de casa para estudar ou trabalhar.

COMO SE TRANSMITE?

De forma direta por meio das secreções das vias respiratórias de uma pessoa contaminada, ao espirrar, tossir ou falar, ou por meio indireto pelas mãos que após contato com superfícies recentemente contaminadas por secreções respiratórias de um indivíduo infectado podem carregar o vírus diretamente para a boca, nariz e olhos.

COMO SE PREVENIR DA GRIPE?

- Lavar e higienizar frequentemente as mãos, principalmente antes de consumir algum alimento;
- Utilizar lenço descartável para higiene nasal;
- Cobrir nariz e boca quando espirrar ou tossir;
- Evitar tocar mucosas de olhos, nariz e boca;
- Higienizar as mãos após tossir ou espirrar;
- Não compartilhar objetos de uso pessoal, como talheres, pratos, copos ou garrafas;
- Manter os ambientes bem ventilados;
- Evitar aglomerações e ambientes fechados;
- Evitar contato próximo a pessoas que apresentem sinais ou sintomas de gripe;
- Ter hábitos saudáveis, com alimentação balanceada e ingestão de líquidos em abundância

Fontes:

Sociedade de Pneumologia e Tisiologia do Estado do Rio de Janeiro;
Sociedade Brasileira de Imunização-SBIM;
Ministério da saúde.