

CUIDADOS BÁSICOS EM SITUAÇÕES DE ENCHENTES



CUIDADOS BÁSICOS EM SITUAÇÕES DE ENCHENTES

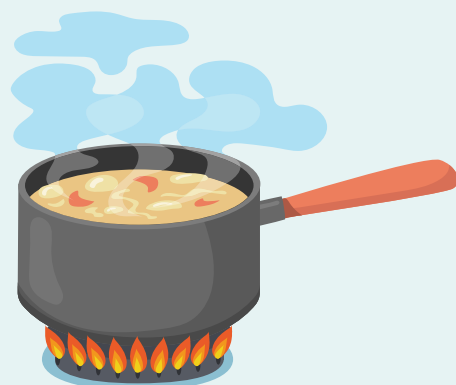
ÁGUA PARA CONSUMO HUMANO

A água de enchentes ou esgotos pode transmitir doenças, como dermatoses, leptospirose, hepatites A e E, diarreias, doenças respiratórias, dengue, tétano acidental, febre tifoide, cólera, acidentes e doenças mentais.

- Sempre filtre e ferva (por 5 minutos) a água antes de beber, isso elimina vírus, bactérias ou parasitas que podem causar doenças.

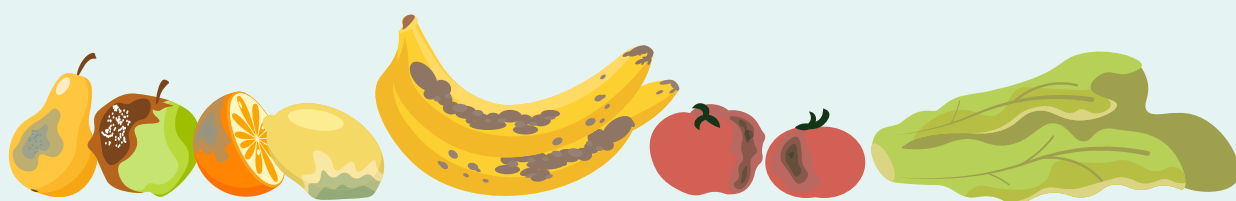
ATENÇÃO AOS ALIMENTOS

- Os alimentos devem ser bem cozidos.
- Lavar frutas e verduras com água tratada com hipoclorito de sódio e deixar de molho por 30 minutos antes de consumir.



NUNCA COMA

- Alimentos com cheiro, cor ou aspecto fora do normal (úmido, mofado, murcho)
- Carne, peixe, frango, ovos, leite crus ou mal cozidos, vegetais que entraram em contato com a água de enchente;
- Alimentos refrigerados e que tenham ficado por mais de duas horas fora da geladeira;
- Alimentos embalados (vidro, lata, caixa tipo “longa vida”, plásticos) que estejam abertos e/ou danificados.



CUIDADOS BÁSICOS EM SITUAÇÕES DE ENCHENTES

QUANDO A ÁGUA COMEÇAR A BAIXAR

É hora de limpar tudo e ver o que dá para aproveitar

- Antes de começar a limpeza, coloque calça comprida, botas e luvas (se não tiver botas ou luvas, coloque em cada mão e em cada pé dois sacos plásticos amarrados para tentar evitar o contato da pele com a água contaminada);
- Será necessário retirar a lama e desinfetar o local: lave o chão, paredes e objetos com uma solução misturando 2 xícaras (400ml) de água sanitária (2,0 a 2,5%) em 20 litros de água.

COMO EVITAR A PRESENÇA DE RATOS

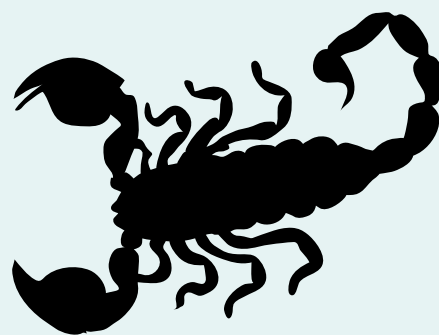
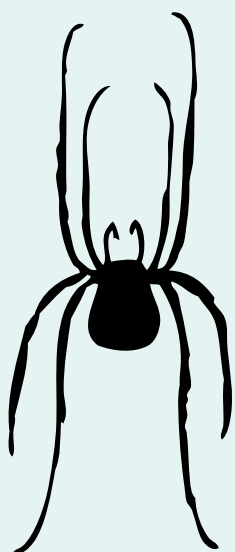
- Mantenha os alimentos guardados em recipientes bem fechados, resistentes e em locais altos, fora do alcance dos ratos;
- Mantenha a cozinha limpa e sem restos de alimentos;
- Retire as sobras de alimento ou ração dos animais domésticos antes de anoitecer;
- Evite o acúmulo de entulhos e objetos sem uso no quintal;
- Guardar o lixo em sacos plásticos bem fechados e em locais altos até a coleta ocorrer;
- A urina de rato pode transmitir doenças, como a leptospirose.
- Caso a pessoa apresente febre, dor de cabeça e dores no corpo até 40 dias depois de ter entrado em contato com as águas de enchente ou esgoto, deve procurar a unidade de saúde mais próxima (não se esquecendo de contar ao médico do contato com água ou lama de enchente).



CUIDADOS BÁSICOS EM SITUAÇÕES DE ENCHENTES

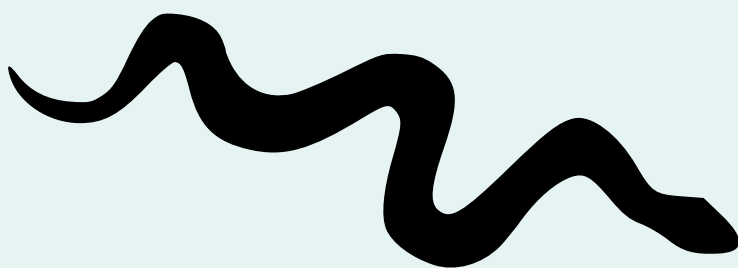
CUIDADO COM SERPENTES, ARANHAS OU ESCORPIÕES

- Entre em casa com cuidado, pois animais peçonhentos como serpentes, aranhas ou escorpiões podem estar escondidos;
- Não pegue em animais peçonhentos, mesmo que pareçam estar mortos;
- Nunca enfie a mão em buracos ou frestas, use um cabo de vassoura ou de enxada;
- Se encontrar algum destes animais, afaste-se lentamente (sem assustá-los) e chame o controle de zoonoses, Corpo de Bombeiros ou Defesa civil de sua cidade;
- Bata os colchões e sacuda lençóis, roupas, calçados e toalhas (com cuidado), antes de usar.



EM CASO DE PICADA

- Solicite atendimento médico o mais rápido possível;
- Espere o atendimento em repouso;
- Procure ficar calmo, deitado e com o membro picado mais alto que o resto do corpo;
- NUNCA faça torniquete ou garrote no local.



CUIDADOS BÁSICOS EM SITUAÇÕES DE ENCHENTES

LIMPEZA DA CAIXA D'ÁGUA PASSO-A-PASSO

- Feche o registro da água e esvazie a caixa d'água, abrindo as torneiras e dando descargas;
- Quando a caixa estiver quase vazia, feche a saída e utilize a água que restou para a limpeza da caixa e para que a sujeira não desça pelo cano;
- Esfregue as paredes e o fundo da caixa utilizando panos e escova macia ou esponja (nunca use sabão, detergente ou outros produtos);
- Retire a água suja que restou da limpeza, usando balde e panos, deixando a caixa totalmente limpa;

A limpeza do local deverá seguir os seguintes procedimentos:

- Dilua 2 xícaras de chá (400ml) de água sanitária (2,0% ou 2,5%) em 20 litros de água;
- Aguarde por duas horas para desinfecção do reservatório;
- Esvazie o restante da caixa (esta água servirá para limpeza e desinfecção das tubulações);
- Tampe a caixa d'água para que não entrem pequenos animais, ratos ou insetos;
- Anote a data da limpeza do lado da caixa;
- Finalmente abra a entrada de água.



CUIDADOS BÁSICOS EM SITUAÇÕES DE ENCHENTES



CONTATOS IMPORTANTES

SAMU: **192**

CORPO DE BOMBEIROS: **193**

SECRETARIA DE SAÚDE DE
SÃO FRANCISCO DO CONDE: **(71) 3651-8193**

DEFESA CIVIL DE SÃO
FRANCISCO DO CONDE: **0800 071 3968**
(71) 3651-1769

CIATOX-BA (CENTRO DE
INFORMAÇÃO E ASSISTÊNCIA
TOXICOLÓGICA): **0800 284 4343**
(71) 3103-4300