



Estreitando laços, construindo pontes
jan-set 2025



Conheça a

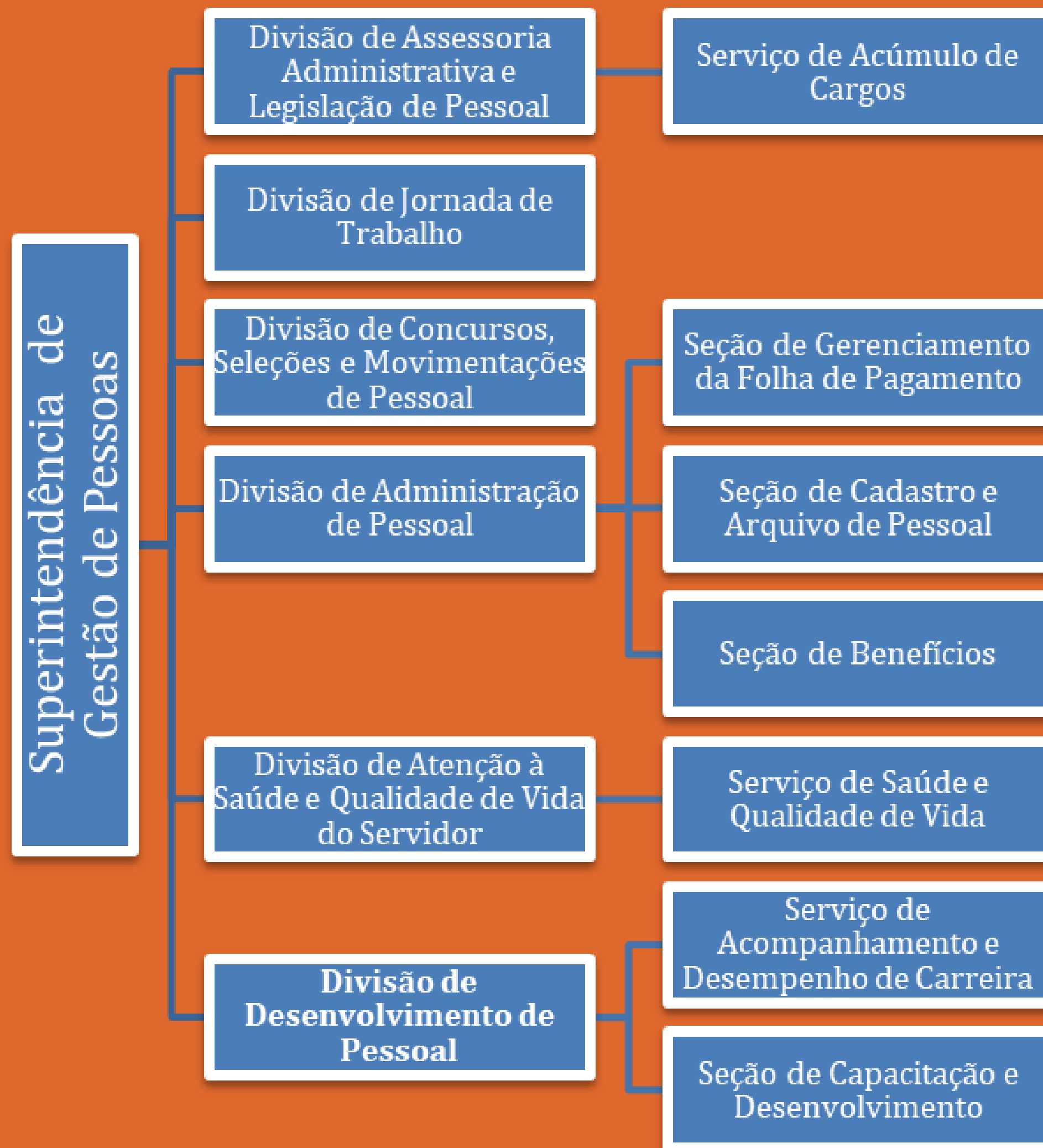


Somos um elo entre a gestão e o humano — onde a técnica encontra o cuidado, e a administração se transforma em pertencimento.

Somos 26 servidores e 2 colaboradores, distribuídos em 13 unidades, que pensam a Universidade desde concursos e capacitações até saúde, qualidade de vida, benefícios e desenvolvimento de carreira.

Pensamos o futuro institucional por meio de gente — gente saudável, valorizada e motivada.





Nossa estrutura



Regulamentações

Portaria Reitoria nº 741, de 16 de maio de 2025

Promove a revisão da Portaria Reitoria nº 505, de 05 de abril de 2022, atualizando os critérios para ocupação de Cargos de Direção e Funções Gratificadas, bem como as políticas de rotatividade, sucessão de lideranças e transmissão de informações e conhecimentos.

Portaria Reitoria nº 746, de 1º de julho de 2025

Estabelece os procedimentos e rotinas de vedação ao nepotismo no âmbito da Universidade, reforçando os princípios da impessoalidade e da moralidade administrativa.

Portaria Reitoria nº 747, de 24 de julho de 2025

Dispõe sobre o conflito de interesses no exercício de cargo ou função, define impedimentos posteriores ao exercício da função e institui procedimentos de prevenção, fiscalização, apuração, capacitação e transparência, em consonância com as diretrizes da integridade pública.

Portaria Reitoria nº 743, de 26 de maio de 2025

Dispõe acerca de contratação de professores substitutos na Unilab.

Instrução Normativa SGP Nº 27, de 31 de março de 2025

Dispõe sobre os procedimentos administrativos a serem adotados no âmbito da Unilab no que se refere à solicitação e concessão de adicionais ocupacionais.

Instrução Normativa SGP Nº 28, de 04 de agosto de 2025

Dispõe sobre os procedimentos e a instrução processual para solicitação e concessão da aceleração progressão por capacitação dos servidores técnico-administrativos da Unilab

Grupo de Trabalho

com a finalidade de revisar as resoluções que regulamentam os procedimentos para a realização de concursos públicos destinados ao provimento de cargos da carreira do Magistério Superior da Unilab



Editais de Concurso Público para Professor Efetivo:

- 07 editais publicados, para 10 setores de estudos distintos.
- 12 vagas ofertadas
- 09 editais homologados
- 08 prorrogações de editais

Editais de Seleção Pública:

- 07 Editais Publicados , para 11 setores de estudos distintos.
- 12 vagas ofertadas
- 09 editais homologados



Destaque

Publicação de editais unificados - Lei nº 15.142/2025

- Edital nº 37/2025, de concurso público para professores efetivos, o qual ofertou 4 vagas para 4 setores de estudo
- Edital nº 38/2025, de seleção pública para professores substitutos, o qual ofertou 6 vagas para 5 setores de estudos

Processo de contratação de banca para Realização de Concurso Público TAES

Admissões

- 24 servidores efetivos
(23 de concurso, 01 de aproveitamento)
- 10 servidores temporários
(professores substitutos)
- 14 estagiários



Programa de Gestão e Desempenho



Indicador	Quantidade
Total de vínculos no SIAPE (Painel de Pessoas em PGD na APF)	784
Participantes sem informação no SIAPE sobre participação no PGD	15
Participantes registrados como “Não participa do PGD”	466
Participantes registrados como “Em PGD”	303
Participantes em regime presencial	10
Participantes em regime de teletrabalho parcial	225
Participantes em regime de teletrabalho integral	66
Participantes em teletrabalho no exterior (Art. 12, VIII)	2
Participantes em teletrabalho no exterior (Art. 12, §7º)	0

Capacitação

Cursos e oficinas promovidos internamente:

- Curso Uso do Sistema Integrado de Gestão de Atividades Acadêmicas (SIGAA) para docentes
- Ciclo de desenvolvimento em comunicação e produtividade 2024
- Palestra Relações Interculturais: Habilidades para lidar com pessoas de culturas diferentes
- Palestra para Semana do Servidor 2025: Assédio Moral, Sexual e Discriminação no Ambiente de Trabalho – a se realizar;
- Palestra para Semana do Servidor 2025: Diversidade no Ambiente de Trabalho – a se realizar.



**RELAÇÕES INTERCULTURAIS:
HABILIDADES PARA LIDAR COM
PESSOAS DE CULTURAS
DIFERENTES**

Palestrante:
**Rafael Ferreira
da Silva**

📅 30/10/24
🕒 De 13h às 16h
📍 Google Meet

**29 OUT A 1 NOV
SEMANA DO SERVIDOR**



UNILAB

**Uso do Sistema
Integrado de Gestão
de Atividades
Acadêmicas (SIGAA)
para docentes**

**Instrutora: Andressa Suelly
Saturnino de Oliveira**
8 a 11/ Abril • 13h às 16h
Remoto, via Meet



Capacitação

Banco de Instrutores Interno
Fluxo contínuo

Cursos externos com apoio institucional:

- ETP, Gestão de riscos e TR – Questões aplicadas e a utilização de IA;
- 20º Congresso Brasileiro de Pregoeiros e Agentes de Contratação no formato online

Plano de Desenvolvimento de Pessoas

- Acompanhamento e revisão do PDP de 2025
- PDP 2026 - 28 processos



AFASTAMENTOS E LICENÇAS

- Licença para Capacitação - 105 processos
- Afastamento para pós-graduação stricto sensu - 99 processos
- Horário Especial para Servidor Estudante - 02 processos
- Análise de afastamentos a serviço - 131 processos
- Licença Gestante/Adotante/Paternidade - 14 processos



AFASTAMENTOS E LICENÇAS

- Licença para Tratamento da Própria Saúde

TAES - 158

Docentes - 35

- Perícias Oficiais em Saúde

Perícias singulares e em trânsito realizadas - 69

Juntas médicas realizadas - 51

Perícia admissional - 22

- Atendimentos psicológicos de servidores e colaboradores - 96

- Atendimentos de terapia ocupacional de servidores da Unilab - 24



Participe do Atendimento em Psicologia do Trabalho

- Público-alvo:

Servidores e colaboradores da UNILAB.

- Como funciona?

Atendimento realizado de acordo com a abordagem breve e focal, na modalidade on-line, em uma ou mais sessões, conforme avaliação.

- O que pode ser abordado?

- > Questões associadas ao trabalho e suas relações;
- > Readaptação laboral após licenças ou por processo de movimentação de pessoal;
- > Acompanhamento para aposentadoria.

- Como posso me inscrever?

Preencha o formulário disponível em:
Inscrição - Atendimento em Psicologia do Trabalho
<https://encurtador.com.br/MBayF>

Os dados pessoais e clínicos serão preservados conforme a legislação vigente do Código de Ética do Psicólogo (Resolução CFP nº10/2005)



VENHA CONVERSAR
COM A SGP
e tomar um café

sgp

SUPERINTENDÊNCIA
DE GESTÃO
DE PESSOAS



Conecta Uni: conectando pessoas, fortalecendo equipes

- **Objetivo:** Promover a saúde mental nas relações de trabalho
- **Público-alvo:** Servidores e colaboradores inseridos em setores da Unilab

Como Funciona:

- **Inscrição** realizada via **formulário Google** (pelo gestor do setor)
- **Período de Inscrição:** 20/01 a 31/01
- **Inicialmente 2 encontros on-line** no Google Meet com até 2 horas de duração
- **Escolha de um eixo a ser trabalhado:** 1. Integração; 2. Comunicação; 3. Lideranças
- **Modelo:** dialogal, resguardando o sigilo e com foco nas reais necessidades de desenvolvimento de cada setor

Serviço de Saúde e
Qualidade de Vida
ssqv.sgp@unilab.edu.br



CARRERA

Implantação da Medida Provisória 1.286,
de 31 de dezembro 2024

DOCENTES

- Progressão/Promoção Funcional de servidores docentes concedida(o)/realizada(o)/concluída(o) - 148 processos
- Revisão de Progressão/Promoção Funcional Docente - 27 processos
- Homologação de Probatório - 7

TAES

- Progressão por mérito concedidas - 363 processos
- Homologação de Probatório - 20

INCLUSÕES FEITAS NA FOLHA DE MAIO

332 ACELERAÇÕES
DA PROGRESSÃO-TAES

239 PROGRESSÕES
POR MÉRITO-TAES

65 PROGRESSÃO
FUNCIONAL-DOCENTES

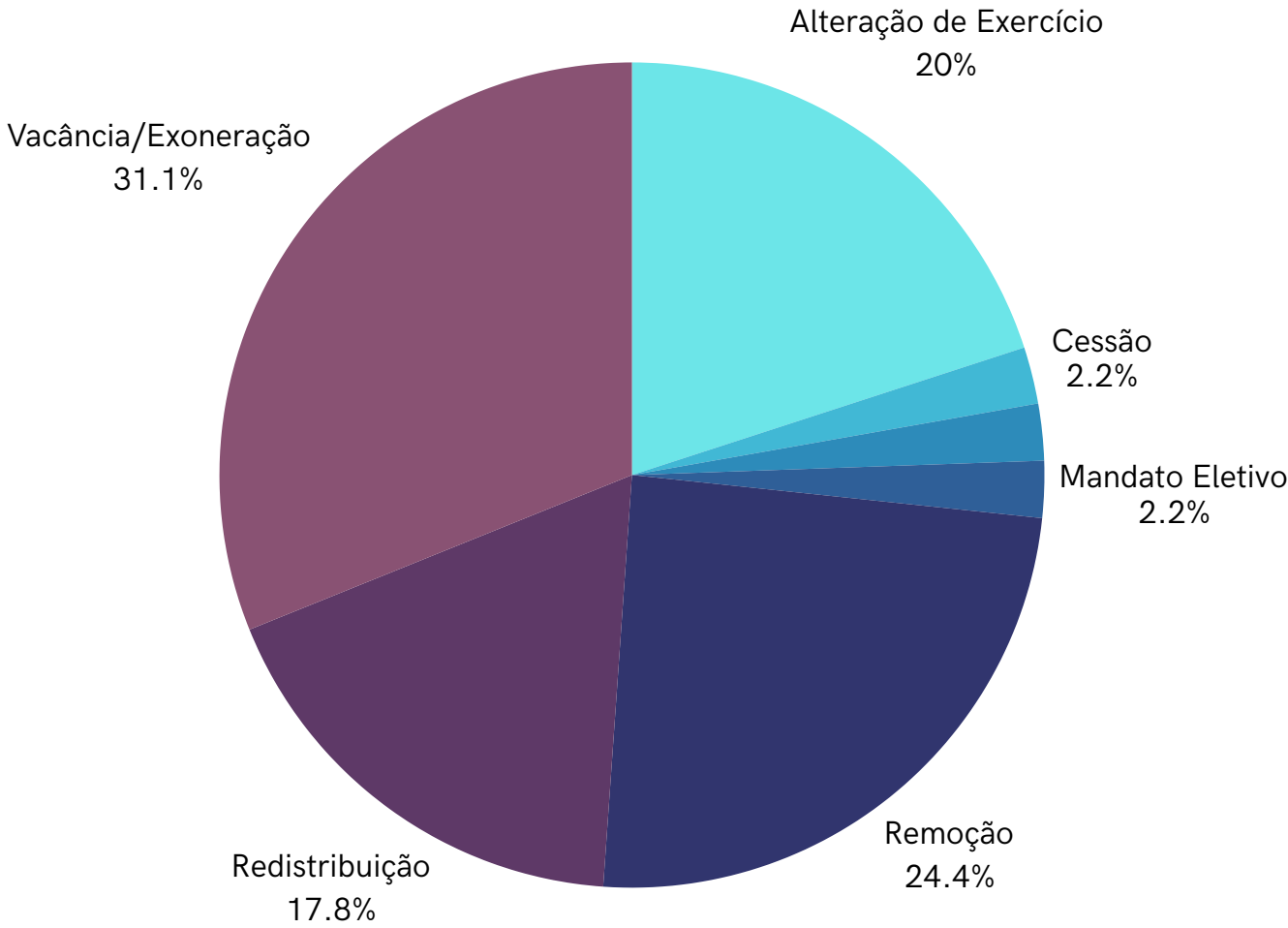
08 REVISÕES DE
PROGRESSÃO FUNCIONAL-
DOCENTES

TOTAL - 644 CADASTROS

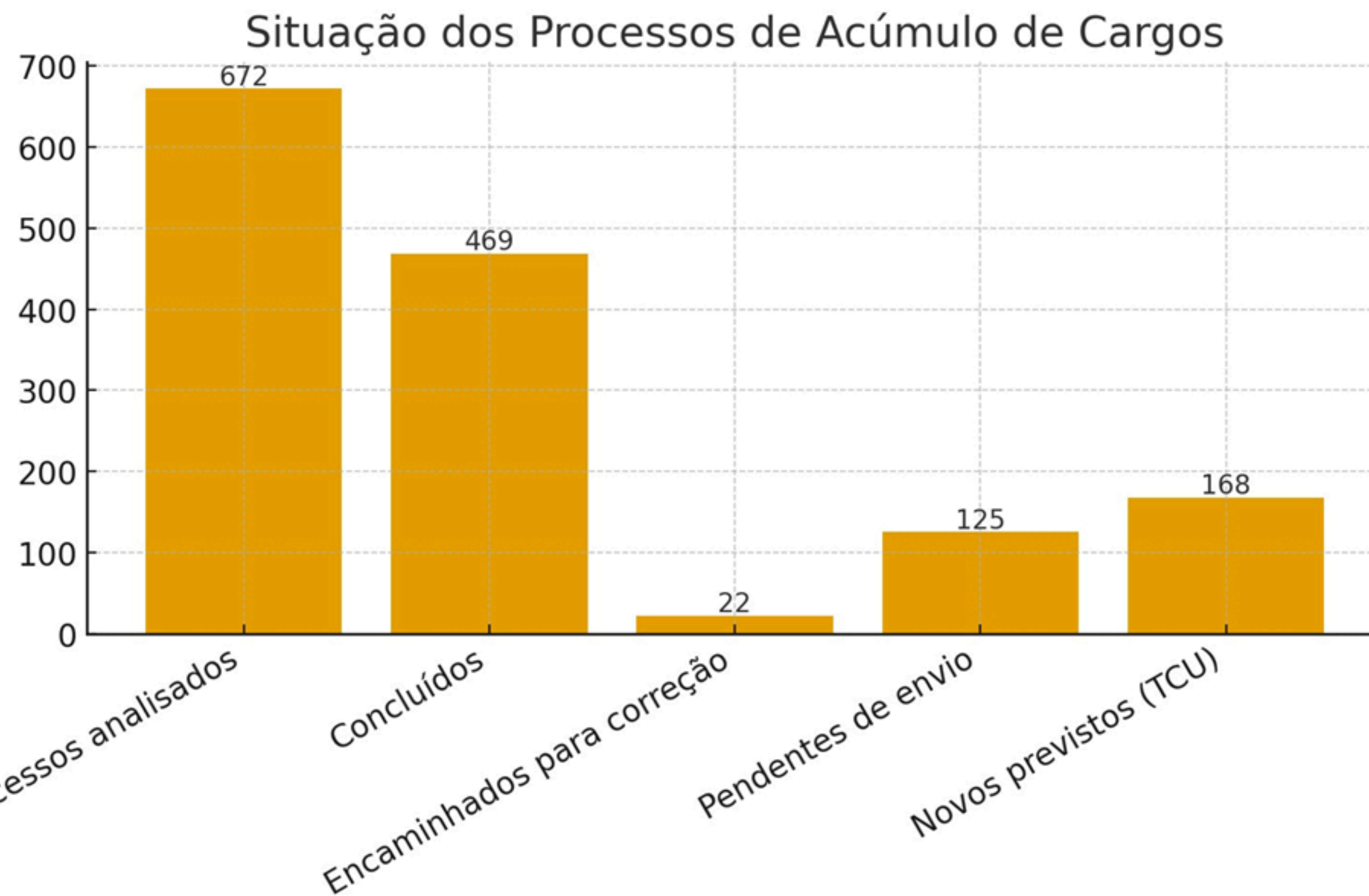
MOVIMENTAÇÕES FUNCIONAIS



Tipo de Movimentação	Quanti
Alteração de Exercício	9
Cessão	1
Colaboração Técnica	1
Mandato Eletivo	1
Remoção	11
Redistribuição	8
Vacância/Exoneração	14

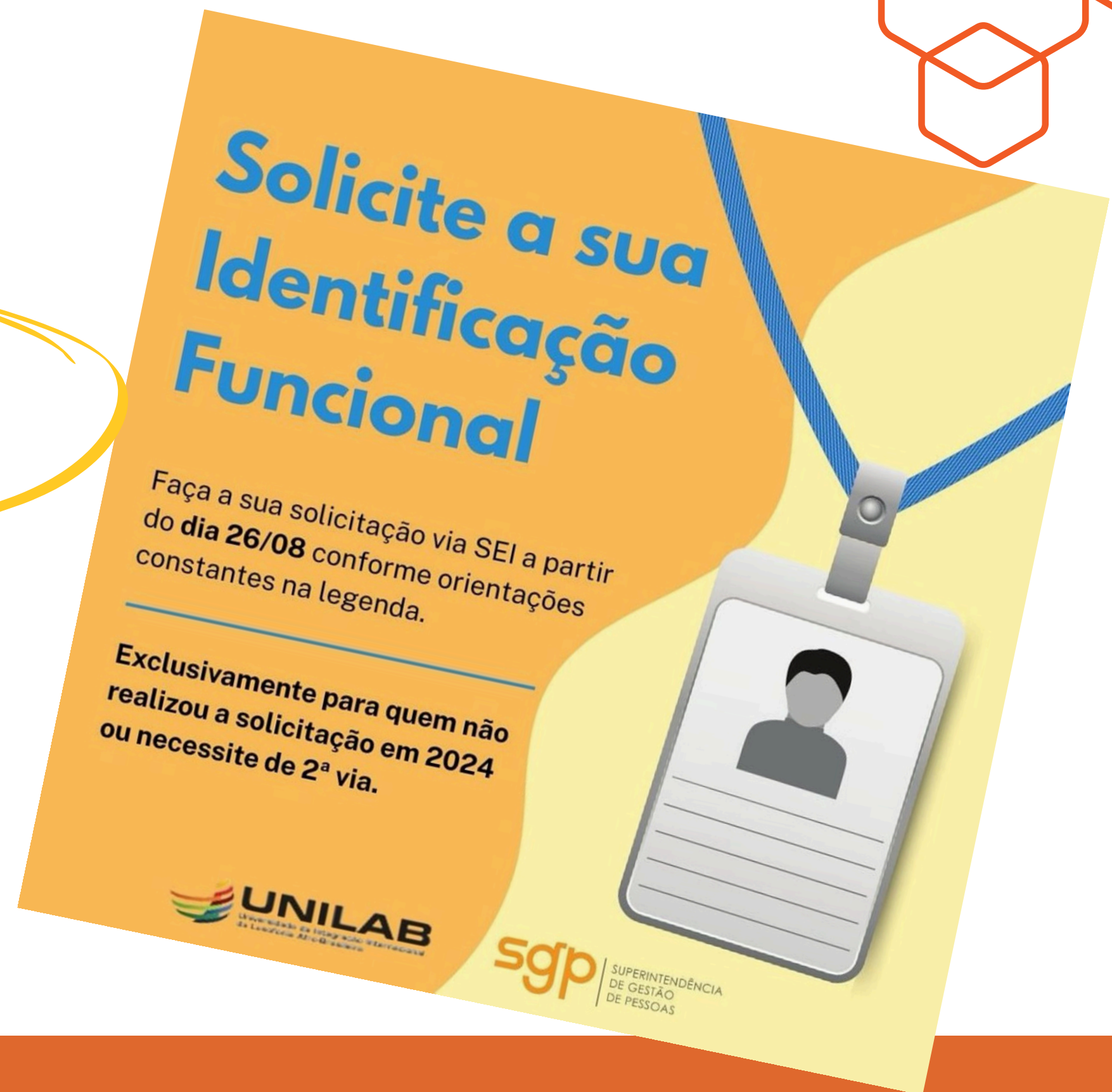


ACÚMULO DE CARGOS



IDENTIDADES FUNCIONAIS

Pertencimento



Controladoria-Geral da União (CGU)

Monitoramentos concluídos: 26

Monitoramentos cancelados: 11

Em análise pela unidade auditada: 22

Em análise pela unidade de auditoria: 8

Auditorias contínuas: 4

259 Notas Técnicas

49 ações judiciais

Tribunal de Contas da União (TCU)

Aguardando esclarecimento: 7

Em monitoramento pelo TCU: 35

Arquivados: 36

MÓDULO FREQUÊNCIA SOU GOV

Com o objetivo de aprimorar os registros de deslocamentos e regularizar o pagamento do auxílio transporte, a UNILAB implementou o módulo Frequência do sistema SouGov.

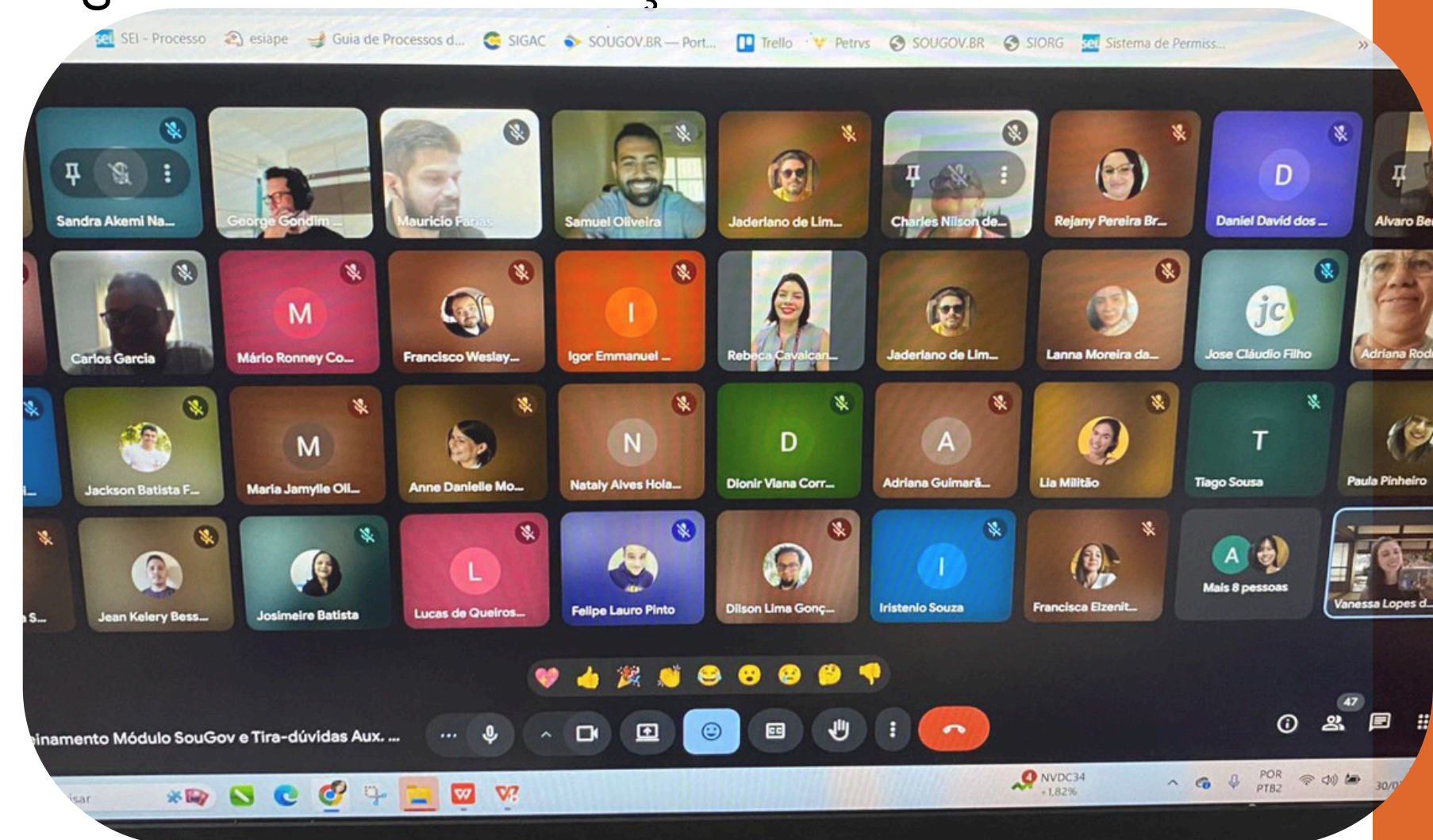
A implantação foi realizada em duas fases distintas, abrangendo toda a instituição

Fase 1: Unidades Administrativas (Julho/2025)

Para garantir o sucesso da transição, foram realizadas **cinco reuniões** setoriais de treinamento.

Fase 2: Unidades Acadêmicas (Setembro/2025)

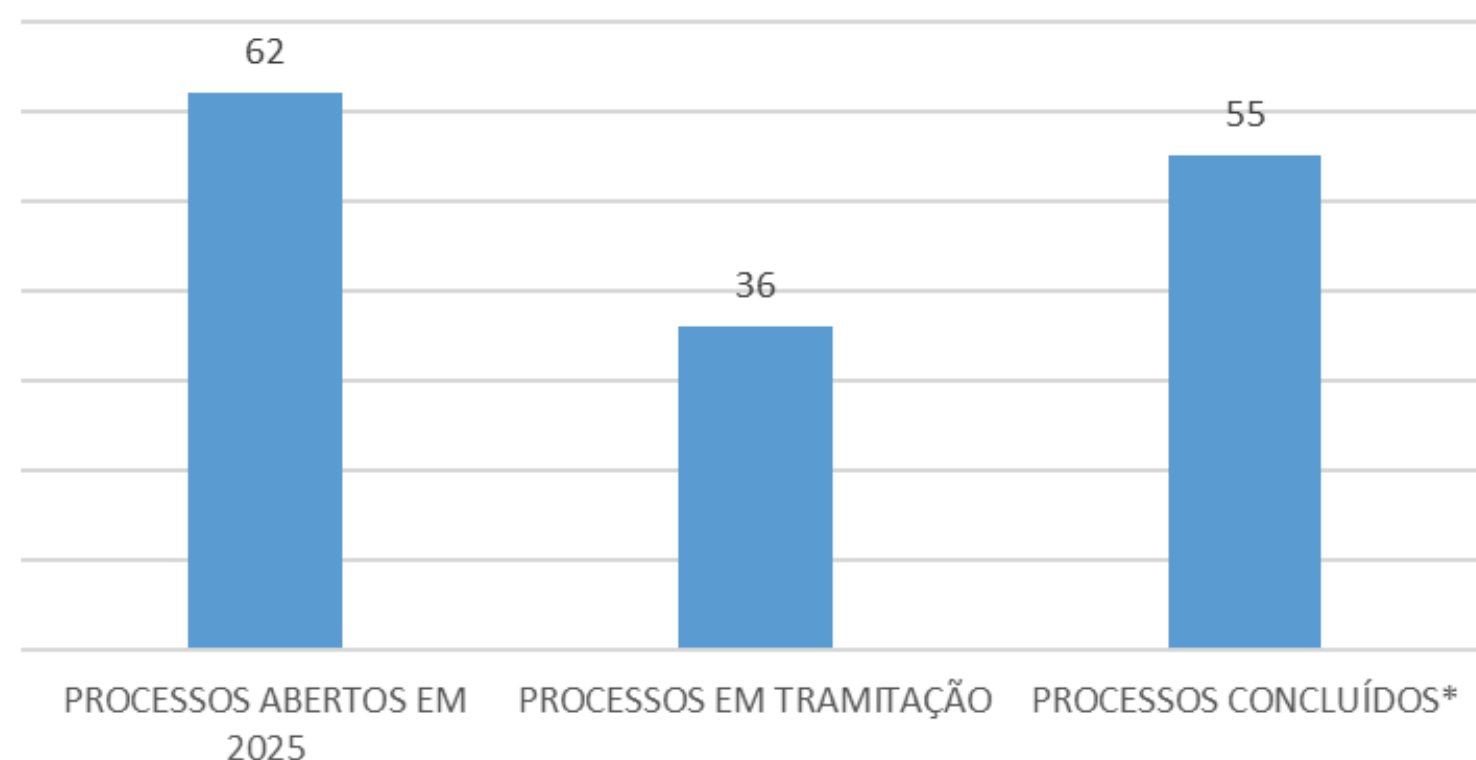
Nesta fase, foram promovidas **três reuniões** setoriais para o treinamento.



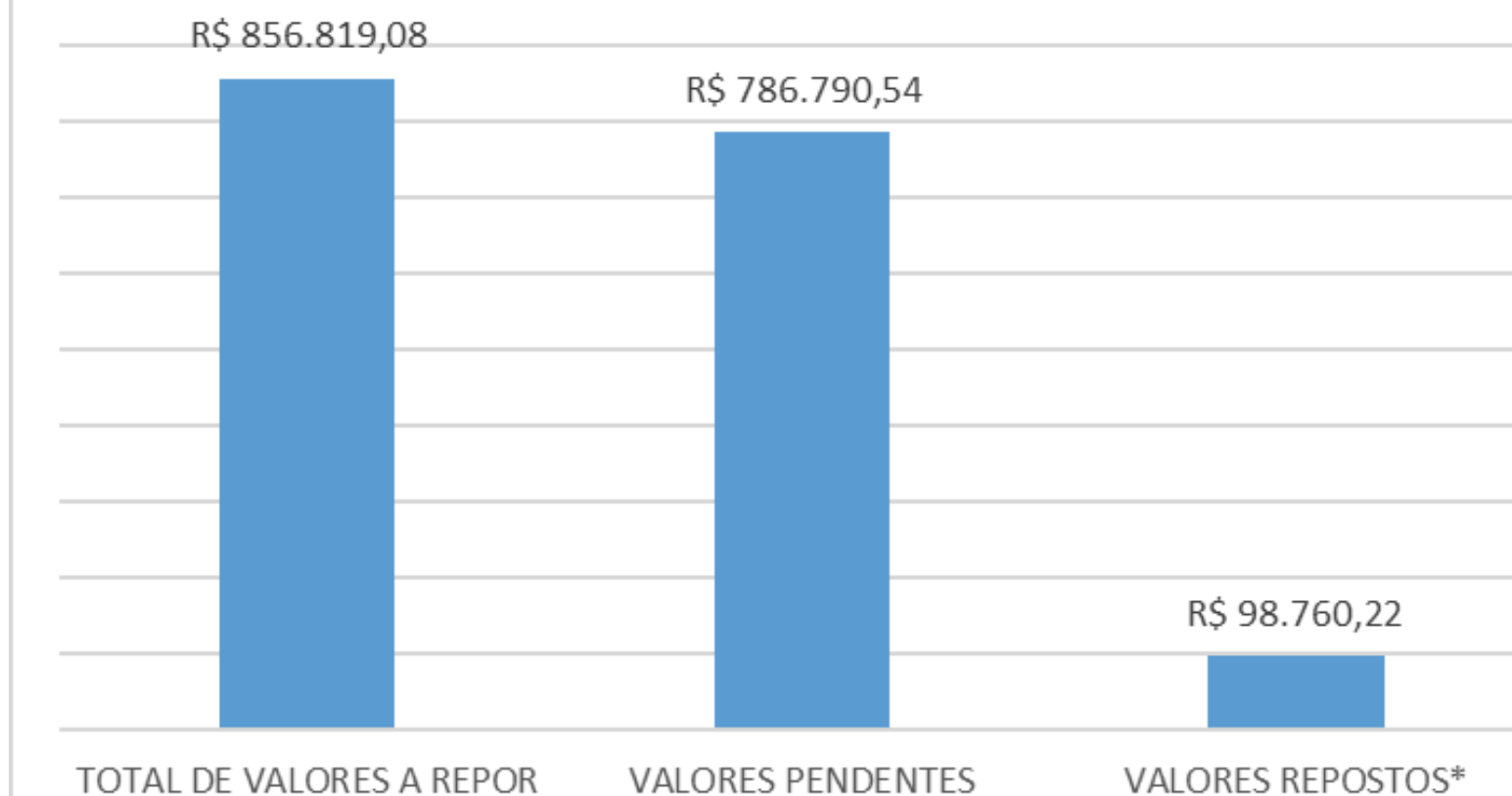
REPOSIÇÃO AO ERÁRIO



Quantitativo de Processos de Reposição ao Erário



VALORES



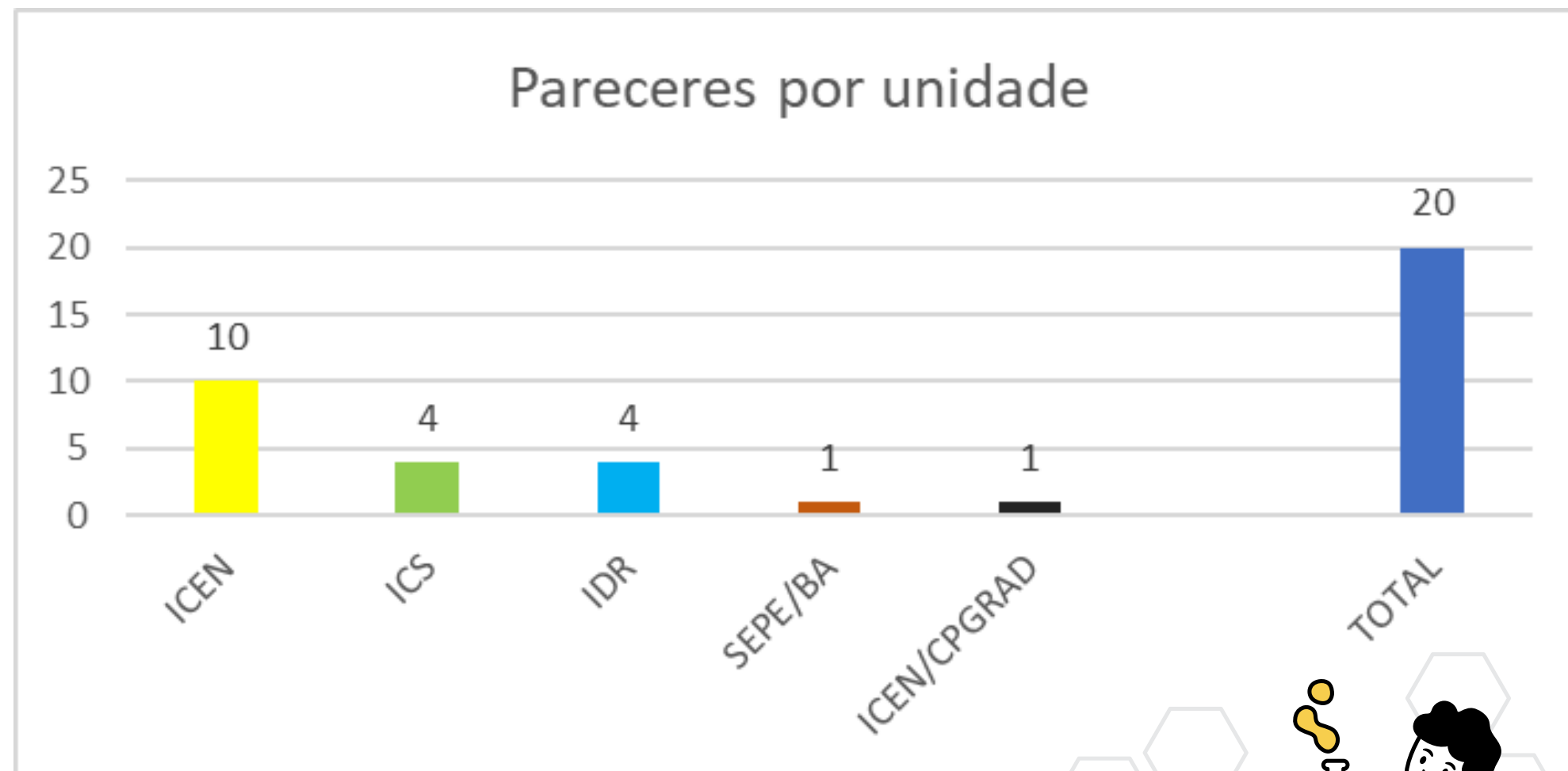
INSERÇÕES EM FOLHA



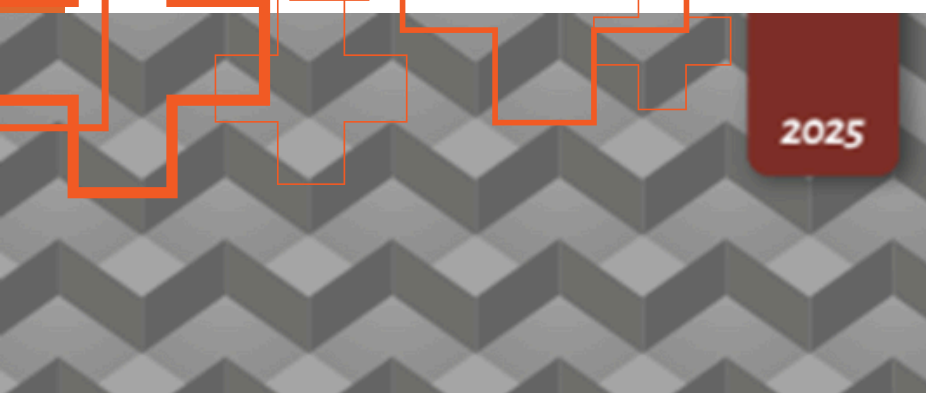
Descrição	Qtde
DESIGNAÇÃO/ DISPENSA DE CD/FG E FCC	89
INDICAÇÃO DE SUBSTITUTO	50
PAGAMENTO DE SUBSTITUIÇÃO	285
AUXÍLIO TRANSPORTE	260
CADASTRO DE DEPENDENTE	114
AUXÍLIO SAÚDE SUPLEMENTAR	87
COMPROVANTES DE PLANO DE SAÚDE	456



ADICIONAIS OCUPACIONAIS



AÇÕES DE SEGURANÇA





Plano de Sinalização de Segurança

Almoxarifado Central

Unidade Acadêmica dos Palmares

das | sgp | UNILAB

	SERVIÇO PÚBLICO FEDERAL UNIVERSIDADE DA INTEGRAÇÃO INTERNACIONAL DA LUSOFONIA AFRO - BRASILEIRA - UNILAB SUPERINTENDÊNCIA DE GESTÃO DE PESSOAS - SGP DIVISÃO DE ATENÇÃO À SAÚDE E SEGURANÇA DO SERVIDOR - DAS			SERVIÇO PÚBLICO FEDERAL UNIVERSIDADE DA INTEGRAÇÃO INTERNACIONAL DA LUSOFONIA AFRO - BRASILEIRA - UNILAB SUPERINTENDÊNCIA DE GESTÃO DE PESSOAS - SGP DIVISÃO DE ATENÇÃO À SAÚDE E SEGURANÇA DO SERVIDOR - DAS	
Campus: Auroras	Data de Elaboração: 27/02/2025	Nº: 01/25 Pág: 1/25	Campus: Auroras	Data de Elaboração: 26/03/2025	Nº: 02/25 Pág: 1/15

	SERVIÇO PÚBLICO FEDERAL UNIVERSIDADE DA INTEGRAÇÃO INTERNACIONAL DA LUSOFONIA AFRO - BRASILEIRA - UNILAB SUPERINTENDÊNCIA DE GESTÃO DE PESSOAS - SGP DIVISÃO DE ATENÇÃO À SAÚDE E SEGURANÇA DO SERVIDOR - DAS	
Campus: Auroras	Data de Elaboração: 14/08/2025	Nº: 03/25 Pág: 1/15

RELATÓRIO DE INSPEÇÃO DE SEGURANÇA NO TRABALHO Nº 01/25

Corredores do térreo, 1º e 2º andares do Bloco D -
Campus das Auroras
Chuveiros e Lava-Olhos de Emergência

Redenção-CE
2025

RELATÓRIO DE INSPEÇÃO DE SEGURANÇA NO TRABALHO Nº 02/25

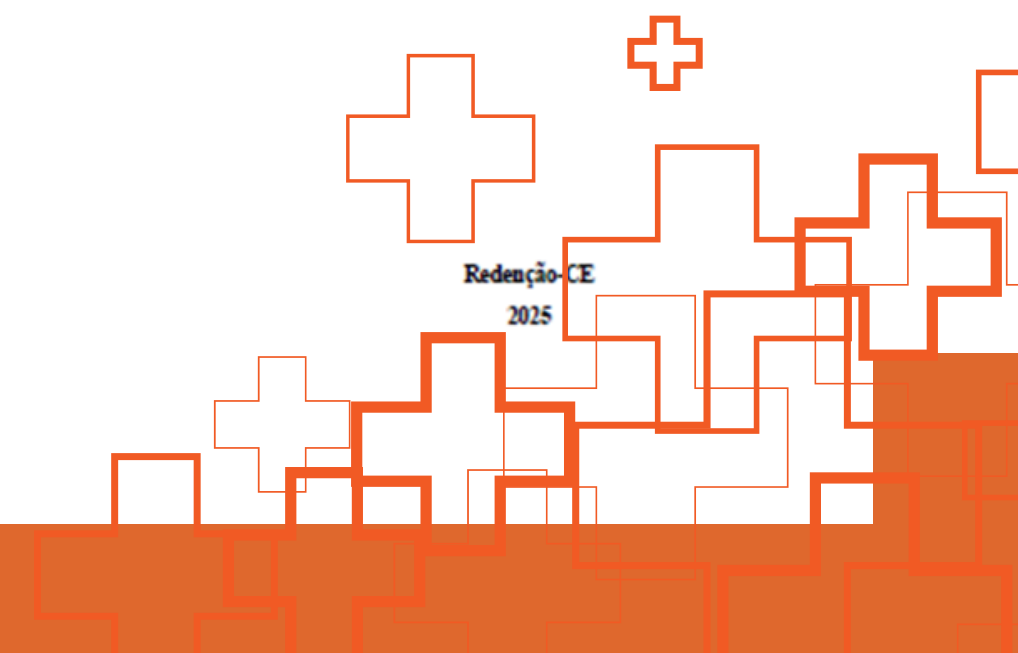
Biblioteca Setorial do Campus das Auroras

Redenção-CE
2025

RELATÓRIO DE INSPEÇÃO DE SEGURANÇA NO TRABALHO Nº 03/25

Unidade de Produção de Mudanças Auroras
(UPMA) e Laboratório de Restauração e Serviços
Florestais (LARSEF)

Redenção-CE
2025



AÇÕES DE SAÚDE

Palestra - Os desafios da pessoa com TDAH

Data e horário: 15/04 às 14h (duração: 50min)
Público: servidores, colaboradores e discentes
Inscrições: <https://encurtador.com.br/QRHGR>

Palestrante: Psicóloga Nayane Queiroz

Psicóloga e Administradora de empresas, especialista em Administração de Recursos Humanos. Atuação de mais de 10 anos na área de desenvolvimento humano e mais de 12 anos na área de Recursos Humanos. Analista em grafológica, analista Comportamental Grow Profile e certificação internacional em changemanagement.

Estudos focados em Plantão Psicológico e neurodiversidade TDAH (Transtorno de Déficit de Atenção e Hiperatividade) e TEA – (Transtorno do Espectro Autista). Participação em projetos de extensão:

- Plantão psicológico, onde possui mais de 120hs entre grupos de estudos, cursos, treinamentos e 5 meses do projeto: RODA DE CONVERSA – Unidade do VAPT VUPT – Messejana.
- Projeto de extensão FADAS e DINOSSAUROS, com intervenções psicoterápicas com as mães atípicas dos transtornos estudados e citados acima.
- Outros estudos que permeiam a experiência: Psicoterapia breve, luto não reconhecido e legitimado e suas interfaces, adolescência e crescimento pessoal. Afora experiência anterior como ad.

Setembro Amarelo A vida pede colo

Palestrante
Rebeka Viviane Carvalho Pereira
(Psicóloga - CRP 11/20476)

Dia: 19/09/2025
Horário: 9h30

Inscrições:
forms.gle/WjPhNVa7VEAcqDw8

GINASTICA LABORAL NA UNILAB

AÇÃO PROMOVE GINÁSTICA LABORAL E RELAXAMENTO PARA OS TÉCNICOS DE LABORATÓRIO NO CAMPUS DE AURORAS.

Mais informações:
ssqv.sgp@unilab.edu.br

INTOXICAÇÃO POR METANOL

SSQV

DAS

sgp

UNILAB

Outubro Rosa: um movimento de conscientização sobre o câncer de mama

Vamos conversar sobre o assunto, tirar dúvidas e em seguida teremos um momento para a prática de ginástica laboral

Data: 13/10/2025 - segunda-feira | Horário: 09h30
Local: Auditório do bloco administrativo 02, campus Liberdade

Público-alvo: servidores, colaboradores e estudantes.
Facilitadores: José Cláudio- médico da Dico/Propae e LCS
Karla Florentino-terapeuta ocupacional do SSQV/DAS/SGP

OBRIGADA!

sgp

SUPERINTENDÊNCIA
DE GESTÃO
DE PESSOAS